



PATRIA

FAHRRÄDER UND E-BIKES NACH
MAß - HANDGEBAUT IN WESTFALEN

KATALOG

24/25





PATRIA



Maßarbeit statt Massenfertigung



Liebe Kundin, lieber Kunde,

**Sie sind individuell,
Ihr Rad sollte es auch sein!**

Deshalb bauen wir Ihnen ein Rad, das genauso gut passt wie ein Maßanzug. Wir schneiden es Ihnen auf den Leib: Wir vermessen Sie, berücksichtigen individuelle Bedürfnisse und entwerfen dann ein Rad nur für Sie. Den Entwurf geben wir nicht mehr aus der Hand, sondern reichen ihn einfach weiter in unsere Fertigungshalle, in der die hochwertigen Stahlrahmen gelötet werden. Formschön und langlebig und so robust, dass schon viele Kunden auf Ihrem Patria die Welt umrundet haben.

Alle reden von Nachhaltigkeit - wir leben es. Fahrrad nach Maß, fahren mit Spaß!

Ihr

A handwritten signature in blue ink, appearing to read 'Jochen Kleinebenne'.

Jochen Kleinebenne

(Geschäftsführer und Inhaber)



DAS PATRIA- PRINZIP



Ein gutes Fahrrad ist mehr als die Summe seiner Teile.

Wir wollen Ihnen das größtmögliche Fahrvergnügen beschieren. Darum bauen wir ein hochwertiges Fahrrad individuell angepasst an Ihre Bedürfnisse. Sie werden von unseren Händlern vermessen, erst dann entwerfen wir Ihr Rad: ein Unikat, das in Handarbeit gefertigt wird. Alles unter einem Dach: der Ingenieur und der Rahmenbauer arbeiten Hand in Hand. Alles in Westfalen - das ist gelebte Nachhaltigkeit in 3. Generation.

Wir bleiben Stahl als Rahmenmaterial treu, weil es der beste Werkstoff für leichte und gleichzeitig haltbare Rahmen ist. In unserer Manufaktur wird dieses Material von Hand gelötet. Auch das unterscheidet uns von anderen Herstellern.

So ist jedes Patria ein Meisterstück.



NACHHALTIGKEIT



Andere reden von Nachhaltigkeit, wir leben sie! Viele Fahrradhersteller bestellen ihre Rahmen in Asien, wir fertigen die Rahmen vom Rohr an bei uns in Westfalen. Wir setzen auf Stahl statt Aluminium, zum einen weil er der höherwertige Werkstoff ist, zum anderen weil die Ökobilanz des Stahls erheblich besser ist. Außerdem ist die Lebensdauer eines Stahlrahmens um ein vielfaches höher als die eines Alu-Fahrrades. Unsere Stahlrohre werden bei Columbus in Italien gefertigt oder von Poppe & Potthoff 30 km von unserer Manufaktur entfernt. Die Lebensdauer eines Stahlrahmens ist auch deswegen so hoch, weil er sich gut reparieren lässt, im Gegensatz zu Aluminium oder gar Kohlefaser.

RAHMENBAU

52



Unsere Rahmen entstehen im hauseigenen Rahmenbau. So kontrollieren wir alle Arbeitsabläufe und passen jeden Rahmen den Bedürfnissen seines Menschen an.

EIGENENTWICKLUNG 54

Für knifflige Situationen sind wir gerüstet. Da wir alle Rahmen selber konstruieren und berechnen, können wir auch neue Bauteile entwerfen, die oft patentiert werden.

TRADITION 50

Wir führen den Familienbetrieb in der dritten Generation. Während dieser Zeit haben wir viele Erfahrungen im Fahrradbau gesammelt und wissen echte Innovationen von kurzlebigen Trends zu unterscheiden - auch mit Hilfe langjähriger Mitarbeiter, die ihr Handwerk exzellent beherrschen.

FACHHÄNDLER www.patria.net

Unsere Fachhändler sind ergonomisch geschulte Experten, die aufgrund der langjährigen Zusammenarbeit die technischen Möglichkeiten unserer Manufaktur so gut kennen, dass Sie auch für besondere Anforderungen Lösungen finden. Einen Fachhändler in Ihrer Nähe finden Sie unter www.patria.net.

FARBEN + INDIVIDUALITÄT 56

Individualität geht über die Maßgeometrie hinaus. Sie können auch Schaltung, Bremsen, Laufräder und andere Komponenten Ihres neuen Rades bestimmen. Auch die Farbwahl ist in Ihrer Hand, weil wir unsere Rahmen selbst beschichten.

MONTAGE 58

Damit ein Fahrrad gut funktioniert, muss es erstklassig montiert werden. Bei Patria ist nur ein Mitarbeiter mit der Montage des ganzen Rades betraut. Und da wir edle Rahmen bauen, achten wir auch bei der Ausstattung auf höchste Qualität.

ERGONOMIE 68

Für größtmögliches Fahrvergnügen ermitteln wir Ihre Körpermaße. Sie werden vom Fachhändler vermessen, dann erarbeiten wir, wie die Geometrie Ihres Rades ausgelegt werden soll. Und das übrigens nicht nur bei unseren klassischen muskelbetriebenen Rädern, sondern auch bei den E-Bikes. Das gibt's zurzeit nur bei Patria.

REISE 04

Fahrräder für Entdecker und Abenteurer, für lange und kurze Reisen.

TERRA - Legendäres Reiserad	06
ARGOS - Leichter Edeltourer	07
RANDONNEUR - Sportliches Reiserad	09
RANDONNEUR ZONA - Edler Sportler	10
KOSMOS - Für echte Härtefälle	11

ALLROUND 12

Fahrräder für jeden Tag und alle Wege, für den Alltag und die Tour.

POTSDAM - Dauerläufer mit Komfort	14
TOUROS - Komfort und Leichtigkeit	15
RANGER - Trekking-Klassiker	17
TRONDHEIM - Sportlicher Allrounder	18
HELIOS - Dynamik und Leichtigkeit	19

GENUSS 20

Stilvolle Fahrräder für genüssliche Ausflüge in Stadt und Land.

DELTA - Souveräner Gleiter	22
DUBLIN - Zeitlose Eleganz	23
ROADSTER - Stilvoller Klassiker	25

SPORT 26

Fahrräder für die sportliche Gangart, auf der Straße und im Gelände.

FALCON - Offroad- und Asphalttrad	28
EOS - Endurance-Rennrad	29
TRIBOS - dynamisches Gravelbike	31
TRAIL - Leichtfüßiges Mountainbike	33

E-BIKE 34

Fahrräder mit Motorunterstützung, für alle Einsatzzwecke.

KOSMOS HYBRID - Für die Langstrecke	37
RANGER HYBRID - Trekking-Klassiker	38
TOUROS HYBRID - Kraft und Komfort	39
QUIRL HYBRID - Wendig und schnell	40
POTSDAM HYBRID - Dauerläufer	41
DUBLIN HYBRID - Klassik trifft Moderne	43
DELTA HYBRID - Schlendern per Pedal	44
MERANO HYBRID - Komfort und Schick	45
TRAIL HYBRID - E-MTB für Trails	47
TRIBOS HYBRID - Starkes E-Gravelbike	49

- CASTELDARNE 2h 50' 67
- ASTJOCH 67
- PIANER KREUZ [CAPPELLA] 1h 1h 50' 67
- ZUMIS [P]
- CAMPILL 1h 10' A
- JAKOBSSTÖCKL [CAPPELLA] 1h 40' V
- HEROL [P] 1h 20' S
- LÜSEN LUSON 2h 50' 67
- RASTNERHÜTTE



REISE

FAHRRÄDER FÜR DIE REISE



Auf und davon in die Freiheit: Ferne Länder und Regionen mit dem Fahrrad zu durchqueren ist vielleicht die beste Art, Land und Leute kennenzulernen.

Denn diese Art der Fortbewegung lässt Zeit für neue Eindrücke und den Plausch am Wegesrand. Das beste Fahrrad für dieses Abenteuer ist eines, an das Sie gar nicht denken müssen. Weil es einfach funktioniert und auch hohe Belastungen wegsteckt.

Wir bauen seit Jahrzehnten exzellente Reiseräder und wissen, worauf es ankommt: Eine stabile Rahmenkonstruktion, gepäcktaugliche Geometrien und hochwertige Komponenten, die Sie nicht im Stich lassen. Dieser Expertise vertrauen viele Weltreisende bei Ihren Expeditionen in fernen Ländern. Ihre Erfahrungen lassen wir in die Modellpflege einfließen.
Patria Reiseräder:

Von Westfalen in die ganze Welt.



TERRA

Legendäres Reiserad



KOMFORT



DYNAMIK



REIFENBREITE

Wo der Asphalt aufhört, fängt die Reise mit dem **Terra** erst richtig an: Unser legendäres Reiserad ist der Dauerbrenner bei den hart gesotteten Reiseradlern. Hunderte haben auf dem **Terra** den Globus umrundet. Kein Rad aus unserem Programm hat mehr Kontinente gesehen. Denn sein bis 160 kg belastbarer Stahlrahmen ist auch für schwerste Aufgaben vorbereitet: Laufruhig, gutmütig und stets beherrschbar vermittelt das **Terra** auch mit viel Gepäck die Sicherheit, die Sie auf südamerikanischen Schotterpisten brauchen. In seinen Details wurde das **Terra** über Jahre hinweg optimiert. Wir haben es im Dialog mit den Reisenden weiter entwickelt, die uns von ihren Abenteuern im Sattel erzählt haben. Übrigens: Ein derart verlässliches Rad eignet sich auch hervorragend für den harten Pendleralltag zu jeder Jahreszeit. Darum ist das **Terra** auch als Ganzjahresfahrrad für den anspruchsvollen Alltagsbetrieb sehr beliebt.



Terra Rohloff 14-Gang, Trapez Cross, Sonderfarbe RAL 2009 orange

Terra Rohloff 14-Gang, Diamant, Sonderfarbe RAL 2000 gelborange, Sonderausstattung Nabendynamo SON, Kettenradgarnitur Truativ FIREX, Lowrider Tubus Duo, Scheinwerfer IQ-X



Antrieb

Nexus 8-Gang	Magura HS 22
Alfine 8-Gang	Magura HS 22*
Alfine 11-Gang	Magura HS 22*
Deore 30-Gang	Magura HS 22*
XT 30-Gang	Magura HS 22*
Rohloff 14-Gang	Magura HS 22*

Bremse

Magura HS 22
Magura HS 22*
Magura HS 22*
Magura HS 22*
Magura HS 22*
Magura HS 22*

Ausstattung

Rahmen:	handgelötet, gemufft, nahtlose 25CrMo4 P+P Rohre, verstellbare Ausfallenden
Gabel:	Unicrown mit Lowrider-Buchsen
Lenker:	Riser, silber mit Ergo-Griffen
Beleuchtung:	Avy T Senso Plus, Toplight Line Plus
Gepäckträger:	Reiseradträger Tubus Logo, schwarz
Laufträder:	Marathon Mondial 50-559, Big Bull

Rahmenformen



Diamant**
26", RB: 160*



Trapez Cross
26", RB: 150*



XL Diamant
26", RB: 160*

* Scheibenbremse als Sonderausstattung

* RB: Rahmenbelastbarkeit in kg Gesamtgewicht



ARGOS

Leichter Edeltourer



DYNAMIK



SPEED



REIFENBREITE



LEICHT

Reiseräder müssen robust und stabil sein. Die meisten sind schwer, doch nicht das **Argos**. Wir haben die Geometrie unseres leichten Tourers überarbeitet und sie noch gepäcktauglicher gestaltet. Geblieben ist der edle Rahmen aus Columbus Zona Rohren und die feine Gabel mit Columbus Gabelscheidern. Die stabilen 26-Zoll-Laufräder stecken auch schlechte Wege mit Gepäck locker weg. Wer Wert auf das Abrollverhalten größerer Reifen legt, wählt alternativ die 27,5-Zoll-Laufräder. Die Sitzposition ist bei beiden Varianten zügig sportlich ausgelegt. So machen auf der nächsten Tour auch Anstiege Spaß, bevor es sportlich in die Abfahrt geht. Wenn man keine funktionalen Abstriche machen will, darf ein Reiserad auch edel, leicht und schön sein. So wie unser **Argos**.

Argos 27,5" Pinion 18-Gang, Diamant, kobalt, Sonderausstattung Riemen CDX, Scheibenbremse, Tubus Logo und Duo in Rahmenfarbe, Lichtanlage SON



Antrieb

Alfine 8-Gang	Deore V-Brake*
Alfine 11-Gang	Deore V-Brake*
XT 30-Gang	Deore V-Brake*
Rohloff 14-Gang	Deore V-Brake*
Pinion C1.12-Gang	Deore V-Brake*
Pinion P1.18-Gang	Deore V-Brake*

Bremse

Ausstattung

Rahmen:	mit Silberlot handgelötet, gemufft, Columbus Zona Rohre, double butted, Feingussausfallende bzw. verstellbar (ausstattungsabh.)
Gabel:	handgelötet, Feingussgabelkopf, Gabelscheidern Columbus CrMo, Lowriderbuchsen
Lenker:	Riser, silber mit Ergo-Griffen
Beleuchtung:	ohne
Gepäckträger:	Racktime Foldit, schwarz
Laufräder:	Marathon Supreme 50-559, Zac 421 (26") Conti Urban 50-584, Disc only (27,5")

Rahmenformen

	
Diamant 26", RB: 160*	Trapez Cross 26", RB 140*
	
Diamant 27,5", RB: 160*	Trapez Cross 27,5", RB: 140*

* Scheibenbremse als Sonderausstattung, bei 27,5" ist Scheibenbremse Grundausstattung

*RB: Rahmenbelastbarkeit in kg Gesamtgewicht





RANDONNEUR

Sportlich Reisen



SPEED



REIFEN-
BREITE 26"



REIFEN-
BREITE 27,5"



REIFEN-
BREITE 28"



LEICHT

Naturgenuss, Ausdauer und sportliche Fahrweise: Randonneure sind schnelle Reiseräder für leichtes bis mittleres Gepäck. Auf langen Strecken spielt der Rennlenker seinen Trumpf aus und überzeugt mit vielen Griffpositionen. In der 26-Zoll-Version ist der **Randonneur** für ruppige Pisten gewappnet, mit 28-Zoll-Laufrädern liegt der Fokus dieses leichten Reiserades auf Asphalt und befestigten Wegen, und mit 27,5-Zoll-Rädern bieten sich alle Möglichkeiten.

Randonneur 28" Tiagra
30-Gang, Diamant, Sonderfarbe RAL 5024 pastellblau, Sonderausstattung Lowrider Tubus Tara, Brooks Flyer



Antrieb

Tiagra 30-Gang	TRP Spyre Disc
105 22-Gang	TRP Spyre Disc
Ultegra 22-Gang	TRP Spyre Disc
Rohloff 14-Gang	TRP Spyre Disc

Bremse

Ausstattung

Rahmen:	mit Silberlot handgelötet, gemufft, Columbus Rohre, double butted, Ausfallenden verstellbar / Disc only
Gabel:	Unicrown, mit Lowriderbuchsen
Lenker:	Rennlenker, schwarz
Gepäckträger:	Racktime Lightit, schwarz
Laufräder:	Marathon Racer 35-622, Disc only (28") Conti Urban 50-584, Disc only (27,5") Contact 47-559, Disc only (26")

Rahmenformen



Diamant
28", 27,5", 26", RB: 140*

*RB: Rahmenbelastbarkeit in kg Gesamtgewicht



RANDONNEUR ZONA

Edles Reiserennrad



SPEED



REIFEN-
BREITE 26"



REIFEN-
BREITE 27,5"



REIFEN-
BREITE 28"



LEICHT

Der **Randonneur Zona** ergänzt den sportlichen Randonneur um einen besonders leichten Columbus Zona Rohrsatz und die passenden Gabelscheiden, verlötet in einem Feingussgabelkopf. Damit ist der **Randonneur Zona** nochmals leichter und wird zur edlen Reisemaschine, die sich besonders agil bewegen lässt. Die Fahrdynamik ist für ein Reiserad verblüffend.

Randonneur Zona 27,5"

Shimano 105 22-Gang, Diamant, Sonderfarbe olivgelb matt, Sonderausstattung hydraulische Disc-Brake, Lichtanlage SON und IQ-XS, Flaschenkörbe, G-One, Tubus Vega in Rahmenfarbe



Antrieb

Tiagra 30-Gang	TRP Spyre Disc
105 22-Gang	TRP Spyre Disc
Ultegra 22-Gang	TRP Spyre Disc
Rohloff 14-Gang	TRP Spyre Disc

Bremse

TRP Spyre Disc
TRP Spyre Disc
TRP Spyre Disc
TRP Spyre Disc

Ausstattung

Rahmen:	mit Silberlot handgelötet, gemufft, Columbus Zona, double butted, Ausfallenden verstellbar / Disc only
Gabel:	handgelötet, Feingussgabelkopf, Gabelscheiden Columbus CrMo, Lowriderbuchsen
Lenker:	Rennlenker, schwarz
Gepäckträger:	Racktime Lightit, schwarz
Laufräder:	Marathon Racer 35-622, Disc only (28") Conti Urban 50-584, Disc only (27,5") Conti Contact 47-559, Disc only (26")

Rahmenformen



Diamant
28", 27,5", 26", RB: 140*

*RB: Rahmenbelastbarkeit in kg Gesamtgewicht



KOSMOS

Für echte Härtefälle



KOMFORT



DYNAMIK



REIFENBREITE

Das **Kosmos** ist unser Angebot für alle Weltreisenden, die extreme Tragkraft für richtig viel Gewicht und Belastbarkeit für wirklich grobe Behandlung suchen. Der Rahmen als Herzstück ist besonders robust: Dazu verlöten wir einen eigens entwickelten Rohrsatz des westfälischen Stahlrohr-Spezialisten Poppe+Potthoff in stabilen XL-Dimensionen. So rollt das **Kosmos** auf seinen 27,5" Rädern voll beladen sicher über Schotterpisten und schnell auf Asphalt.



Kosmos XT 30-Gang, Diamant, Sonderfarbe RAL 3027 himbeerrot

Kosmos Rohloff 14-Gang, Diamant, Sonderfarbe RAL 6033 minttürkis, Sonderausstattung Lichtenanlage SON, Lowrider Duo, Sattel Brooks, Flaschenkörbe



Antrieb

Alfine 11-Gang	Deore Disc-Brake
XT 1x12-Gang	XT Disc-Brake
XT 30-Gang	XT Disc-Brake
Rohloff 14-Gang	Deore Disc-Brake
Pinion C1.12-Gang	Deore Disc-Brake
Pinion P1.18-Gang	Deore Disc-Brake

Bremse

Ausstattung

Rahmen:	handgelötet, gemufft, nahtloser 25CrMo4 P+P XL-Rohrsatz, verstellbare Ausfallenden
Gabel:	Unicrown mit Lowrider-Buchsen
Lenker:	Riser, schwarz mit Ergo-Griffen
Beleuchtung:	ohne
Gepäckträger:	Reiseradträger Tubus Logo, schwarz
Lafräder:	Conti Urban 50-584, Disc only (27,5")

Rahmenformen



Diamant
27,5", RB: 180*



Trapez Cross
27,5", RB: 160*

*RB: Rahmenbelastbarkeit in kg Gesamtgewicht



ALLROUND

ALLROUNDER FÜR ALLE WEGE



Zur Arbeit, zum Einkauf oder auf Wochenendtour: Unsere Allrounder sind echte Multitalente.

Die Geometrien sind auf Leichtlauf und Kontrolle ausgelegt, damit Sie im Stadtverkehr sicher und zügig unterwegs sind. Auch Gepäck bringt einen echten Allrounder nicht aus dem Gleichgewicht.

Wir haben viel Erfahrung mit diesen Rädern, manches Modell entwickeln wir seit 30 Jahren immer weiter. Mit einem praktischen Patria Allrounder kommt auch im Alltag der Fahrspaß nicht zu kurz.



POTSDAM

Dauerläufer mit Komfort



KOMFORT



DYNAMIK



REIFENBREITE

Das **Potsdam** ist die erste Wahl, wenn die täglichen Wege über Kopfsteinpflaster und unbefestigte Pfade führen. Oder wenn man einfach hohen Wert auf exzellenten Fahrkomfort legt.

Das **Potsdam** ist ein echter Allrounder, das Sie mit seinen Ballonreifen noch schweben lässt, wo andere schon schütteln. Trotzdem ist seine Geometrie dynamisch, damit Sie mit diesem Rad auch richtig Strecke machen können.



Potsdam Alfine 11-Gang, Diamant, schiefergrau

Potsdam Alfine 8-Gang, Curve Cross, Sonderfarbe RAL 4003 erikaviolett, Sonderausstattung Chainbar silber, Scheinwerfer IQ-XS silber



Antrieb

Nexus 8-Gang	HS 22/Rücktr.
Alfine 11-Gang	Magura HS 22*
Rohloff 14-Gang	Magura HS 22*

Bremse

Ausstattung

Rahmen:	handgelötet, gemufft, 25CrMo4 Rohre, verstellbare Ausfallenden
Gabel:	Unicrown mit Lowriderbuchsen, Gewinde
Lenker:	Moon silber, mit Ergo-Griffen
Beleuchtung:	Avy T Senso Plus, Toplight Line Plus
Gepäckträger:	Racktime Addit (28"), Foldit (26")
Laufträder:	Big Apple 55-622, Big Bull (28") Big Apple 55-559, Big Bull (26")

Rahmenformen



Diamant
28", 26", RB:
160*



Curve Cross
28", 26", RB:
140*



XL Diamant
28", RB: 160*

* Scheibenbremse als Sonderausstattung

*RB: Rahmenbelastbarkeit in kg Gesamtgewicht



TOUROS

Komfort und Leichtigkeit



KOMFORT



DYNAMIK



REIFENBREITE



LEICHT

Das **Touros** ist die Weiterentwicklung unseres Dauerläufers Ranger mit besonders edlen Columbus Zona Rohren. Die Sitzposition ist ausgewogen aufrecht, die maximale Rahmenbelastung trotz leichter Rohre sehr hoch. Damit deckt das **Touros** einen breiten Einsatzbereich ab und ist auch eine gute Wahl, wenn mittelschweres Gepäck transportiert werden soll. Das Fahrverhalten des **Touros** ist dezent sportlich, seine Ausstattung zählt erkennbar zur Oberklasse.



Touros Deore 30-Gang, Trapez Cross, stahlgrau effekt matt

Touros Pinion 18-Gang, Diamant 58, brillantblau lasur
Sonderausstattung Scheinwerfer Edelux II, Dynamo SON28, Träger Logo, Sattelstütze bySchulz G2, Bleche Al56, Chainbar



Antrieb

Alfine 8-Gang	Deore V-Brake*
Alfine 11-Gang	Deore V-Brake*
XT 30-Gang	Deore V-Brake*
Rohloff 14-Gang	Deore V-Brake*
Pinion C1.12-Gang	Deore V-Brake*
Pinion P1.18-Gang	Deore V-Brake*

Bremse

Ausstattung

Rahmen:	mit Silberlot handgelötet, gemufft, Columbus Zona, double butted, Feingussausfaller oder verstellbare (ausstattungsabhängig)
Gabel:	handgelötet, Feingussgabelkopf, Gabelscheiden Columbus CrMo, Lowriderbuchsen
Lenker:	Moon silber, mit Ergo-Griffen
Beleuchtung:	Avy T Senso Plus, Toplight Line Plus
Gepäckträger:	Racktime Addit, silber
Laufträder:	Schwalbe Big Apple 50-622, ZacPro

Rahmenformen



Diamant
28", RB: 160*



Trapez Cross
28", RB: 140*

* Scheibenbremse als Sonderausstattung

*RB: Rahmenbelastbarkeit in kg Gesamtgewicht





RANGER

Trekking-Klassiker



KOMFORT



DYNAMIK



REIFENBREITE

Mit dem **Ranger** ist es wie mit einem guten Wein: Er wird mit den Jahren immer besser.

Der **Ranger** ist seit 1985 fester Bestandteil des Patria-Programms und hat die Kategorie des Trekking-Rades vorweggenommen, bevor es diesen Begriff überhaupt gab. Seitdem entwickeln wir das Modell stetig weiter und können es im besten Sinne als unseren Dauerläufer bezeichnen. Wir kombinieren hier eine sportliche Geometrie mit großzügiger Reifenbreite für erhöhten Komfort. Der Rahmen aus P+P Qualitätsrohren ist überdurchschnittlich verwindungssteif, was den **Ranger** zum idealen Packesel für den Alltags- und Toureneinsatz macht.



Ranger Rohloff 14-Gang, Diamant, Sonderfarbe RAL 5010 enzianblau

Ranger Deore 30-Gang, Curve Cross, rubinrot, Sonderausstattung Schloß Abus, Tubus Cargo, IQ-XS, Griffe Ergon



ALLROUND

Antrieb

Nexus 8-Gang	V-Brake
Alfine 8-Gang	V-Brake*
Alfine 11-Gang	V-Brake*
Deore 30-Gang	Deore V-Brake*
XT 30-Gang	Deore V-Brake*
Rohloff 14-Gang	V-Brake*

Bremse

Ausstattung

Rahmen:	handgelötet, gemufft, nahtlose 25CrMo4 P+P Rohre, verstellbare Ausfallenden
Gabel:	Unicrown mit Lowriderbuchsen, Gewinde
Lenker:	Moon, silber mit Ergo-Griffen
Beleuchtung:	Avy T Senso Plus, Toplight Line Plus
Gepäckträger:	Racktime Addit (28"), Foldit (26")
Laufträder:	Conti Urban 42-622, Sputnik (28") Conti Contact 47-559, Zac 421 (26")

Rahmenformen

 Diamant 28", 26", RB: 160*	 Trapez Cross 28", RB: 150*	 Curve Cross 28", RB: 140*
 Trapez 26", RB: 140*	 Curve 26", RB: 130*	 XL-Diamant 28", RB: 160*

* Scheibenbremse als Sonderausstattung

*RB: Rahmenbelastbarkeit in kg Gesamtgewicht



TRONDHEIM

Sportlicher Allrounder



KOMFORT



DYNAMIK



REIFENBREITE

Leicht, sportlich, zuverlässig: So lassen sich die Qualitäten des **Trondheim** auf den Punkt bringen. Dieses Modell können Sie in viele Richtungen gestalten: die Auswahl an Schaltungen und Reifenvarianten ist groß. Dank seines hochwertigen Rohrsatzes ist das **Trondheim** ein überaus stabiler Dauerläufer, den Sie bedenkenlos für den harten Alltagseinsatz nutzen können. Als echter Allrounder ist das **Trondheim** natürlich auch für den leichten bis mittelschweren Reiseeinsatz geeignet.



Trondheim Alfine 8-Gang, Trapez, burgund lasur

Trondheim Deore 30-Gang, Diamant, Sonderfarbe RAL 2012 lachsorange, Sonderausstattung Scheibenbremse Deore



Antrieb

Nexus 8-Gang	V-Brake
Alfine 8-Gang	V-Brake*
Alfine 11-Gang	V-Brake*
Deore 30-Gang	Deore V-Brake*
XT 30-Gang	Deore V-Brake*
Rohloff 14-Gang	V-Brake*

Bremse

Ausstattung

Rahmen:	handgelötet, gemufft, nahtlose 25CrMo4 P+P Rohre, geschmiedete Ausfallenden oder verstellbar (ausstattungsabhängig)
Gabel:	Unicrown mit Lowriderbuchsen, Ahead
Lenker:	Moon, silber mit Ergo-Griffen
Beleuchtung:	Avy T Senso Plus, Toplight Line Plus
Gepäckträger:	Racktime Lightit, schwarz
Laufträder:	Conti Contact 37-622, Sputnik

Rahmenformen



Diamant
28", RB: 160*



Trapez
28", RB: 140*

* Scheibenbremse als Sonderausstattung

*RB: Rahmenbelastbarkeit in kg Gesamtgewicht



HELIOS

Dynamik und Leichtigkeit



DYNAMIK



SPEED



REIFENBREITE



LEICHT

Stahl und Leichtbau, passt das? Beim **Helios** ganz bestimmt! Unser leichter Gleiter für schnelle Fahrten auf Asphalt und festen Wegen hat einen Rahmen aus edlen Columbus Zona Rohren. Das macht ihn elegant und dennoch stabil. Das **Helios** bleibt mit Beleuchtung und Schutzblechen unter 13 kg Gesamtgewicht (bei Wahl leichter Komponenten). Von der Qualität des **Helios** ist auch der Verbund Service und Fahrrad VSF e.V. überzeugt, der diesem Modell das begehrte all-ride Qualitätssiegel verliehen hat.



Helios Alfine 11-Gang, Trapez, Sonderfarbe RAL 6019 weißgrün

Helios XT 30-Gang, Diamant, Sonderfarbe RAL 5019 capriblau, Sonderausstattung Lichtenanlage mit SON, IQ-XS, Scheibenbremse XT, Ständer



ALLROUND

Antrieb

Alfine 8-Gang	Deore V-Brake*
Alfine 11-Gang	Deore V-Brake*
XT 30-Gang	Deore V-Brake*
Rohloff 14-Gang	Deore V-Brake*
Pinion C1.12-Gang	Deore V-Brake*
Pinion P1.18-Gang	Deore V-Brake*

Bremse

Ausstattung

Rahmen:	mit Silberlot handgelötet, gemufft, Columbus Zona, double butted, Feingussausfaller oder verstellbare (ausstattungsabhängig)
Gabel:	handgelötet, Feingussgabelkopf, Gabelscheiden Columbus CrMo, Lowriderbuchsen
Lenker:	MTB silber, mit Ergo-Griffen
Beleuchtung:	ohne
Gepäckträger:	Racktime Lightit, schwarz
Laufräder:	Conti Urban 37-622, ZacPro

Rahmenformen



Diamant
28", RB: 140*



Trapez
28", RB 120*

* Scheibenbremse als Sonderausstattung

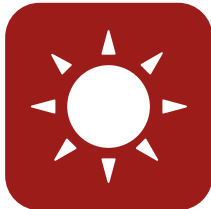
*RB: Rahmenbelastbarkeit in kg Gesamtgewicht



GENUSS



FAHRRÄDER FÜR GENIESSER



Mit unseren Genußrädern sind Sie herrlich entspannt unterwegs. Beim Einkaufsbummel, auf kurzen Strecken in der Stadt oder bei Ausflügen ins Grüne machen diese schicken Räder eine gute Figur. Bei den Genießern legen wir Wert auf klassische Optik und erhabenes Fahrgefühl, zwei Modelle haben eine sehr entspannte Sitzposition. Denn wer einen Genießer fährt, nimmt sich Zeit für die schönen Seiten des Lebens. Mit frischem Wind im Haar geht der Blick in die Umgebung und manchmal auch auf das Fahrrad selbst.



DELTA

Souveräner Gleiter



HOLLAND



KOMFORT



REIFENBREITE

Wie kombiniert man einen tiefen Durchstieg mit hoher Rahmenbelastbarkeit und Wohlfühlgeometrie? Die ausgeklügelte Rahmenform des **Delta** ist die Antwort. Sein langes Steuerrohr und ein moderater Lenkwinkel verleihen diesem Allzweckrad besonders gutmütige Fahreigenschaften. Auch durch hohe Belastung lässt sich das **Delta** nicht aus der Ruhe bringen. Seine breiten Reifen im Ballonformat sorgen für zusätzlichen Komfort.

Delta Nexus 8-Gang, weiß, Sonderausstattung: gefederte Sattelstütze bySchulz, Kettenchutz Chainglider



Antrieb

Nexus 8-Gang	Magura HS 22
Alfine 11-Gang	Magura HS 22*
Rohloff 14-Gang	Magura HS 22*

Bremse

Magura HS 22
Magura HS 22*
Magura HS 22*

Ausstattung

Rahmen:	handgelötet, gemufft, 25CrMo4 Rohre, spezielle Vorderbaukonstruktion, verstellbare Ausfallenden
Gabel:	Unicrown mit Lowriderbuchsen, Gewinde
Lenker:	Trekking Micro Alloy Steel, mit Ergo-Griffen
Beleuchtung:	Avy T Senso Plus, Toplight Line Plus
Gepäckträger:	Racktime Addit, schwarz
Laufträder:	Big Apple 55-622, Big Bull

Rahmenformen



Delta Cross
28", RB: 160*

* Scheibenbremse als Sonderausstattung

*RB: Rahmenbelastbarkeit in kg Gesamtgewicht



DUBLIN

Zeitlose Eleganz



HOLLAND



KOMFORT



REIFENBREITE

Unser **Dublin** ist ein echter Klassiker für die souveräne Stadtrunde oder die stilvolle Landpartie. Mit aufrechter Sitzposition, langem Radstand und flachem Lenkwinkel bietet es ein entspanntes Fahrgefühl – da bleibt Zeit, den Blick durch die Landschaft schweifen zu lassen.
Wir bauen das **Dublin** in drei Rahmenformen.



Dublin Alfine 11-Gang, Schweiz Cross, Sonderfarbe RAL 5024 pastellblau

Dublin Alfine 11-Gang, Diamant, schwarz, Sonderausstattung Chainbar, Scheibenbremse Deore, Scheinwerfer IQ-X



Antrieb

Nexus 8-Gang
Alfine 11-Gang
Rohloff 14-Gang

Bremse

V-Brake/Rücktr.
V-Brake
V-Brake

Ausstattung

Rahmen: handgelötet, gemufft, 25CrMo4 Rohre, geschmiedete Ausfallenden oder verstellbar (ausstattungsabhängig)
Gabel: Unicrown mit Lowriderbuchsen, Gewinde
Lenker: Comfort silber, mit Ergo-Griffen
Beleuchtung: Avy T Senso Plus, Toplight Line Plus
Gepäckträger: Racktime Addit, schwarz
Laufträder: Conti Contact 47-622, Sputnik

Rahmenformen



Schweiz Cross
28", RB: 130*



Diamant D
28", RB: 150*

*RB: Rahmenbelastbarkeit in kg Gesamtgewicht





ROADSTER

Stilvoller Klassiker



SPEED



REIFENBREITE



LEICHT

Der **Roadster** ist ein sportlicher Klassiker mit Rennradanleihen. Hohe Rahmenbaukunst trifft auf elegante Optik, gepaart mit moderner Technik. Wer einen **Roadster** fährt, will zügig auf Asphalt unterwegs sein und dabei jeden Meter genießen.

Mit seiner schönen Linienführung schmückt es im Winter sogar die Wohnzimmerwand.

Roadster Alfine 11-Gang,
Diamant, RAL 6001 smaragd-
grün, Sonderausstattung Rie-
men CDX, Lichtanlage SON,
Träger Lightit, Griffe Brooks



Antrieb

Alfine 8 -Gang	Avid BB7 Disc
Alfine 11-Gang	Avid BB7 Disc
Deore 30-Gang	Avid BB7 Disc
XT 30-Gang	Avid BB7 Disc
Rohloff 14-Gang	Avid BB7 Disc

Bremse

Avid BB7 Disc
Avid BB7 Disc
Avid BB7 Disc
Avid BB7 Disc
Avid BB7 Disc

Ausstattung

Rahmen:	handgelötet, gemufft, nahtlose P+P 25CrMo4 Rohre, Ausfallenden verstellbar Disc only
Gabel:	Unicrown mit Lowriderbuchsen, Ahead
Lenker:	Moon silber
Beleuchtung:	ohne
Gepäckträger:	ohne
Laufräder:	Conti Grand Prix Urban 35-622, Disc only

Rahmenformen



Diamant
28", RB: 120*

*RB: Rahmenbelastbarkeit in kg Gesamtgewicht



SPORT

SPORTLER FÜR STRASSE UND GELÄNDE



Sprinten, gleiten, in die Kurve legen: Straßen werden zu Schnellfahrstrecken, aus Trails werden Spielplätze und ein Gebirgspass ist schon vor der letzten Kehre ein Vergnügen.

Auch zum Training und für schnelle Abendrunden sind unsere sportlichen Räder bestens geeignet.

Sie haben eine auf Schnelligkeit ausgelegte Geometrie und eine reduzierte Ausstattung. Wir verbauen hochwertige Rohrsätze für leichtes Gewicht. Auf Asphalt, auf Forstwegen und auf kleinen Pfaden können Sie mit unserem Sportler Fahrspaß in vollen Zügen genießen.

Damit Sie sich in die Kurve legen können, legen wir uns ins Zeug.



FALCON

Offroad- und Asphalttrad



SPEED



REIFENBREITE

Schnell auf der Straße und souverän im leichten Gelände? Das **Falcon** ist ein Crossrad im besten Sinne und allen zu empfehlen, die gern abseits geteuerter Straßen unterwegs sind, aber schweres Mountainbike-Gelände meiden. In der Grundausstattung ist das **Falcon** ein erstklassiges Sportgerät - um Gepäckträger und Schutzbleche erweitert, eignet es sich auch als spritziger Mehrta- gestourer.

Falcon XT 30-Gang, Diamant
56, Sonderfarbe RAL 6018
gelbgrün, Sonderausstattung
XT Disc



Antrieb

Nexus 8-Gang	V-Brake
Alfine 8-Gang	V-Brake*
Alfine 11-Gang	V-Brake*
Deore 30-Gang	Deore V-Brake*
XT 30-Gang	Deore V-Brake*
Rohloff 14-Gang	V-Brake*

Bremse

Ausstattung

Rahmen:	handgelötet, gemufft, nahtlose 25CrMo4 P+P Rohre, geschmiedete Ausfallenden o. verstellbare (ausstattungsabhängig)
Gabel:	Unicrown mit Lowrider-Buchsen
Lenker:	MTB, silber mit Ergo-Griffen
Beleuchtung:	ohne
Gepäckträger:	ohne
Laufräder:	Smart Sam 37-622, Sputnik

Rahmenformen



Diamant
28", RB: 160*

* Scheibenbremse als Sonderausstattung

*RB: Rahmenbelastbarkeit in kg Gesamtgewicht



EOS

Endurance-Rennrad



SPEED



REIFENBREITE



LEICHT

Ein Rad, das mit Geschwindigkeit, Komfort und Spurtreue überzeugt. Seine Geometrie ermöglicht eine moderatere Sitzhaltung als ein reinrassiges Rennrad. Das **Eos** rollt auf breiteren Reifen auch über groben Asphalt oder Kopfsteinpflaster. Bei der Ästhetik sind wir keine Kompromisse eingegangen: der klassisch gemuffte Rahmen wird aus leichten Columbus Rohren gefertigt, mit hydraulischen Scheibenbremsen, optional elektronischer Schaltung mit kabellosen Schalthebeln. Das **Eos** kann außerdem mit Schutzblechen und leichtem Gepäckträger ausgestattet werden. So wird aus dem Allroad-Renner ein echter Alltagsprinter, der sich sowohl für schnelle Runden als auch für die Langstrecke hervorragend eignet. Damit sind sowohl Rennradfahrten ins Büro als auch kleine Fluchten mit leichtem Gepäck möglich.

Eos 105 22-Gang Di2 semi-wireless, Diamant, Sonderfarbe RAL 4008 signalviolett matt, Sonderausstattung Sattelstütze NC17



Antrieb

105 2x12 mech.	Disc
105 2x12 Di2	Disc
Ultegra 2x12 Di2	Disc

Bremse

Disc
Disc
Disc

Ausstattung

Rahmen:	mit Silberlot handgelötet, gemufft, Columbus Zona Rohre, double butted, Feingussausfallende Flat Mount, Steckachse
Gabel:	handgelötet, Feingussgabelkopf, Gabelscheiden Straight CrMo, Flat Mount, Steckachse
Lenker:	Rennlenker, schwarz
Beleuchtung:	ohne
Gepäckträger:	ohne
Laufträder:	Conti GP5000 32-622, Radiale

Rahmenformen



Diamant
28", RB: 120*

*RB: Rahmenbelastbarkeit in kg Gesamtgewicht





TRIBOS

Dynamisches Gravelbike



SPEED



REIFENBREITE



LEICHT

Beim **Tribos** haben wir die Geometrie eines Rennrades mit dem Anspruch moderner Gravelbikes gepaart. Höheres Steuerrohr und flacherer Lenkwinkel ergeben eine moderate Sitzposition und gutmütiges Fahrverhalten auf losem Untergrund, wodurch es zu einem treuen Begleiter für (fast) alles werden kann, was Spaß macht. Dank zahlreicher Befestigungsmöglichkeiten und viel Platz für breite Schotterreifen ist es zu jedem Bikepacking-Abenteuer bereit. Und mit Schutzblech, Gepäckträger und Licht wird das Tribos zum schnellen Pendler auf der Straße.



Tribos mit Frame und Handlebar Bag von Brooks, Cargo Cages von Fixplus an Gabel und Rahmen

Tribos Rohloff 14-Gang, Diamant, Sonderfarbe RAL 8007 rehbraun, Sonderausstattung Sattel Brooks B17, Lenkerband Brooks, Riemen CDX



Antrieb

Rohloff 14-Gang
GRX 2x11-Gang

Bremse

Disc
Disc

Ausstattung

Rahmen: mit Silberlot handgelötet, gemufft, Columbus Zona Rohre, double butted, verstellbare Ausfaller, Steckachse bei Kettenschaltung
Gabel: handgelötet, Feingussgabelkopf, Gabelscheiden Straight, Disc only, Steckachse
Lenker: Rennlenker, schwarz
Beleuchtung: ohne
Gepäckträger: ohne
Laufräder: Conti Double Fighter III 50-584, Disc only
Smart Sam 44-622, Disc only

Rahmenformen



Diamant
27,5", 28", RB: 140*

*RB: Rahmenbelastbarkeit in kg Gesamtgewicht





TRAIL

Leichtfüßiges Mountainbike



DYNAMIK



SPEED



REIFENBREITE

Mit dem **Trail** bieten wir ein vollwertiges Mountainbike mit echten Patria-Qualitäten. Individualisierung wird bei diesem gemufften Waldsportler groß geschrieben, darum kann man das **Trail** nun in drei Laufradgrößen bestellen: Als quirligen 26-Zöller, als langstreckentauglichen Twentyniner oder auch als Allround- Sportler in 27,5".

Der leichte Columbus Zona Rohrsatz wird am **Trail** schonend mit Silberlot in unsere charakteristischen Muffen gefügt. Zwischen Steuer- und Unterrohr löten wir eine Verstärkung ein, um die hohen Kräfte der Federgabel auch im anspruchsvollen Gelände sicher im Rahmen aufnehmen zu können. Im Sattel merken Sie das übrigens, indem Sie nichts merken: Wer mit dem **Trail** durch Wald und Wiesen sprintet und Spurtreue und Lenkpräzision auskostet, ist unserer durchdachten Konstruktion auf die Schliche gekommen. Denn wir haben mit dem **Trail** ein echtes Mountainbike gebaut. Mit Vergnügen. Ein **Trail** als Reiserad? Gute Idee: Auf Wunsch löten wir Befestigungspunkte für Träger und Bleche an den Rahmen (siehe Bild rechts).



Trail Rohloff 14-Gang, Diamant, RAL 7031 blaugrau matt, Sonderausstattung Bleche, Träger Logo, Beleuchtungsanlage SON, Riemen CDX

Trail XT 1x12, Diamant, Sonderfarbe RAL 6027 lichtgrün



Antrieb

XT 1x12-Gang	XT Disc Brake
Rohloff 14-Gang	Deore Disc Brake
Pinion C1.12-Gang	Deore Disc Brake
Pinion P1.18-Gang	Deore Disc Brake

Bremse

Ausstattung

Rahmen:	mit Silberlot handgelötet, gemufft, Columbus Zona Rohrsatz, double butted und verstärkt, Steuerrohrgusset, Ausfallenden verstellbar, Steckachse bei Kettenschaltung
Gabel:	Reba, Federweg 100mm
Lenker:	Low Riser, schwarz
Laufräder:	Smart Sam 2,1", Disc only

Rahmenformen



Diamant
26", 27,5", 29"

Wettkampfrad mit zwei Jahren Rahmengarantie



SHIMANO MOTOREN

Welcher Antrieb ist optimal?

Individuelle Ausstattung und Maßanfertigung sind Standard bei Patria. Deshalb bieten wir Ihnen auch bei den Motoren der E-Bikes eine Auswahl, damit der Antrieb optimal zu Ihren Bedürfnissen passt.

Die Motoren von Shimano sind hervorragend an die Ergodynamik des Menschen angepasst. Dank der intuitiven Tretkraftunterstützung werden Sie kaum merken, dass Sie ein E-Bike fahren. Und wenn Sie den Antrieb nicht benötigen, treten und rollen Sie verlustfrei, denn die Motoren sind komplett entkoppelt.

Unterschiede finden sich im maximalen Drehmoment, also der maximal möglichen Unterstützung, und in der Kombination mit der Schaltung: eine Kettenschaltung, die Di2 5-Gang oder die Rohloff 14-Gang vertragen die starken 85 Newtonmeter Drehmoment des Motors.

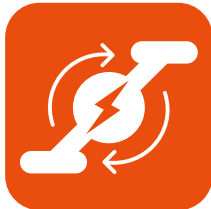
Die Alfine 8- oder 11-Gang Di2 Nabenschaltungen sind bis 50 Nm geeignet und kombinierbar mit dem EP600 und dem EP801 Motor. Alle Nabenschaltungen sind optional auch mit dem Gates Centertrack Riemenantrieb erhältlich.

Der EP600 ist der Allrounder. Bei Bedarf kräftig in der Unterstützung, aber auch sehr feinfühlig und sparsam auf langen Touren, ideal für Trekking und Reiserad.

Für Sport oder schwere Fahrer und viel Gepäck ist der EP801 zu empfehlen. Der Motor wurde von Shimano ursprünglich für E-MTB entwickelt, bewährt sich aber auch hervorragend in Reiserädern. Er hat ein 200 g leichteres Magnesiumgehäuse und kann das maximale Drehmoment dank besserer Wärmeableitung über einen längeren Zeitraum liefern.

E-BIKES

ELEKTRO- FAHRRÄDER NACH MAß



Auch für E-Bikes gilt: das beste Rad ist eins, das passt. Darum baut Patria Ihr E-Bike nach Maß, zurzeit als einziger Radhersteller in Deutschland.

Natürlich müssen Sie auch bei den E-Bikes nicht auf die typischen Patria-Merkmale verzichten: Schonend in Muffen verarbeitete Rohrsätze, ausgeklügelte Geometrien und clever kombinierte Komponenten.

Entgegen dem allgemeinen Trend zur Integration der Akkus in Aluminiumrahmen, bauen wir unsere E-Bikes aus leichten CroMo-Rohren mit externem Akku. Diese Bauweise ist nicht nur deutlich belastbarer, sondern führt auch zu einem leichteren Gewicht des E-Bikes, da im Vergleich zu Alurahmen mit integriertem Akkugehäuse viel weniger Material benötigt wird.

Jede Maßanfertigung wird von uns individuell für Fahrer und Belastungsfall konstruiert und gerechnet. So ist dauerhafter und unbeschwerter Fahrspaß garantiert.





KOSMOS HYBRID

Für die Langstrecke



KOMFORT



DYNAMIK



REIFENBREITE

Unser beliebtes Reiserad **Kosmos** bieten wir nun auch als **Hybrid** an. Mit doppeltem Akku (als Sonderausstattung) lässt sich jede Tages-Etappe bewältigen. Der Rahmen ist besonders robust und tragfähig, wir verlöten dazu einen eigens entwickelten Rohrsatz des westfälischen Stahlrohr-Spezialisten Poppe+Potthoff in stabilen XL-Dimensionen. Wir elektrifizieren ihr Abenteuer!

Kosmos Hybrid Rohloff 14-Gang, Diamant, Sonderfarbe RAL 7039 quarzgrau matt, Sonderausstattung Doppelakku, Lichtanlage SON, Lowrider Duo, Sattel Brooks



Antrieb

EP600 / EP801
XT Di2 11-Gang
Rohloff 14-Gang

Bremse

XT Disc Brake
Deore Disc Brake

Ausstattung

Rahmen: handgelötet, gemufft, nahtloser 25CrMo4 P+P XL-Rohrsatz, verstellbare Ausfallenden
Gabel: Unicrown mit Lowrider-Buchsen
Lenker: Riser, schwarz mit Ergo-Griffen
Beleuchtung: IQ-XS E-Bike / Toplight Line E-Bike
Gepäckträger: Reiseradträger Tubus Logo, schwarz
Laufräder: Conti Urban 50-584, Disc only (27,5")

Rahmenformen



Diamant
27,5", RB: 180*



Trapez Cross
27,5", RB: 160*

*RB: Rahmenbelastbarkeit in kg Gesamtgewicht



RANGER HYBRID

Trekking-Klassiker mit Zusatzantrieb



KOMFORT



DYNAMIK



REIFENBREITE

Das **Ranger Hybrid** ist die Hightech-Version des beliebten Trekking-Klassikers Ranger. Dabei lässt sich das **Ranger Hybrid** so ausgewogen steuern wie ein normales Fahrrad, weil der Motor optimal tief und zentral im Rad angebracht ist.

Beim **Ranger Hybrid** läuft eben alles zusammen: Modernste Antriebstechnik, anspruchsvoller Rahmenbau und eine Geometrie, die sich ganz am Kunden orientiert. Gute Voraussetzungen für großes E-Bike-Vergnügen.



Ranger Hybrid 28" Alfine 8-Gang, Trapez Cross, melonengelb

Ranger Hybrid 28" Alfine 8-Gang Di2, Diamant, Sonderfarbe RAL 3005 weinrot, Sonderausstattung Scheibenbremse Deore, Riemen CDX



Antrieb

EP600 / EP801	
Nexus Di2 5-Gang	HS 22*
Alfine Di2 8-Gang	HS 22*
Alfine Di2 11-Gang	HS 22*
Rohloff 14-Gang	HS 22*
XT Di2 11-Gang	HS 22*

Bremse

Ausstattung

Rahmen:	handgelötet, gemufft, nahtlose 25CrMo4 P+P Rohre, verstellbare Ausfallenden
Gabel:	Unicrown mit Lowriderbuchsen
Lenker:	Moon Micro Alloy Steel, mit Ergo-Griffen
Beleuchtung:	IQ-XS E-Bike / Toplight Line E-Bike
Gepäckträger:	Racktime Addit (28"), Racktime Foldit (26")
Laufträder:	Conti Urban 42-622, Sputnik (28") Conti Contact 47-559, Zac 421 (26")

Rahmenformen



Diamant
26", 28", RB: 160*



Trapez Cross
28", 26", RB 150*



Curve Cross
28", 26", RB: 140*



XL Diamant
28", RB: 160*

* Scheibenbremse als Sonderausstattung

*RB: Rahmenbelastbarkeit in kg Gesamtgewicht



TOUROS HYBRID

Mehr Kraft - noch mehr Komfort



KOMFORT



DYNAMIK



REIFENBREITE

Beim **Touros Hybrid** vereint der feine Columbus Zona-Rohrsatz zwei Eigenschaften: große Stabilität bei geringem Gewicht, unterstützt vom sehr harmonisch agierenden Shimano Steps-Motors. Egal, ob auf Tour oder Arbeitsstrecke: diese Kombination, die ausgewogene Sitzposition und das dezent sportliche Handling des **Touros Hybrid** schaffen viel Fahrfreude. Auch mit Gepäck.

Touros Hybrid Rohloff 14-Gang, Sonderfarbe RAL 2010 signalorange, Sonderausstattung Riemen CDX, Scheibenbremse XT, Tubus Logo und Duo in Rahmenfarbe, Brooks Flyer, Griffe Ergon GP3



Antrieb

EP600 / EP801	
Nexus Di2 5-Gang	HS 22*
Alfine Di2 8-Gang	HS 22*
Alfine Di2 11-Gang	HS 22*
Rohloff 14-Gang	HS 22*
XT Di2 11-Gang	HS 22*

Bremse

Ausstattung

Rahmen:	mit Silberlot handgelötet, gemufft, Columbus Zona und P+P extra verstärkter Rohrsatzmix, verstellbare Ausfallenden
Gabel:	handgelötet, Feingussgabelkopf, Gabelscheiden Columbus CrMo, Lowriderbuchsen
Lenker:	Moon MAS schwarz, mit Ergo-Griffen
Beleuchtung:	IQ-XS E-Bike / Toplight Line E-Bike
Gepäckträger:	Racktime Addit, schwarz
Laufträder:	Conti Urban 50-622, ZacPro

Rahmenformen



Diamant
28", RB: 160*



Trapez Cross
28", RB: 140*

* Scheibenbremse als Sonderausstattung

*RB: Rahmenbelastbarkeit in kg Gesamtgewicht



QUIRL HYBRID

Kompakt, wendig, schnell – Quirl!



DYNAMIK



SPEED



REIFENBREITE

Vergnügt und sicher durch die Stadt, schnell zum Brötchen kaufen ins nächste Dorf? Dann nehmen sie doch das **Quirl Hybrid**. Unser Kompaktrad ist klein, schnell und wendig – ein Quirl eben! Dennoch müssen sie auf ein sicheres und komfortables Fahrgefühl nicht verzichten, denn der Rahmen ist sehr stabil und lässt sich wunderbar beladen. Die breiten Ballonreifen (20") federn Unebenheiten ab und vermitteln das Fahrgefühl eines Treckingrades. Auf den gewohnten Komfort müssen Sie auch auf dem **Quirl Hybrid** nicht verzichten, wir bieten dieses Kompaktrad in vier Rahmengrößen an oder bauen es gleich nach Maß für Sie, ob mit Diamantrahmen oder als Convex mit tiefem Durchstieg.

Quirl Hybrid: größtes Fahrvergnügen bei geringer Abmessung! Passt in die Wohnung, das Büro oder Wohnmobil.



Quirl Hybrid Nexus 5-Gang Di2, Diamant, Sonderfarbe RAL 6004 blaugrün matt

Quirl Hybrid Alfine 8-Gang Di2, Convex, burgund lasur, Sonderausstattung Scheibenbremse Deore, Speedlifter



Antrieb

EP600 / EP801
Nexus Di2 5-Gang
Alfine Di2 8-Gang
Alfine Di2 11-Gang
Rohloff 14-Gang
HS 22*
HS 22*
HS 22*
HS 22*

Bremse

Ausstattung

Rahmen:	handgelötet, gemufft, nahtlose 25CrMo4 P+P Rohre, verstellbare Ausfallenden
Gabel:	Unicrown mit Lowriderbuchsen
Lenker:	Riser Micro Alloy Steel, mit Ergo-Griffen
Beleuchtung:	IQ-XS E-Bike / Toplight Line E-Bike
Gepäckträger:	Racktime Foldit 20"
Laufträder:	Big Apple 55-406, Big Bull

Rahmenformen



Diamant
20", RB: 160*



Convex
20", RB 140*

* Scheibenbremse als Sonderausstattung

*RB: Rahmenbelastbarkeit in kg Gesamtgewicht



POTSDAM HYBRID

Dauerläufer mit Komfort



KOMFORT



DYNAMIK



REIFENBREITE

Das **Potsdam Hybrid** ist die erste Wahl, wenn die täglichen Wege über Kopfsteinpflaster und unbefestigte Pfade führen. Oder wenn man einfach hohen Wert auf exzellenten Fahrkomfort legt.

Das **Potsdam Hybrid** ist ein echter Allrounder, das Sie mit seinen Ballonreifen noch schweben lässt, wo andere schon schütteln. Trotzdem ist seine Geometrie dynamisch, damit Sie mit dem **Potsdam Hybrid** auch richtig Strecke machen können.

Potsdam Hybrid Nexus
5-Gang Di2, Diamant, Sonderfarbe RAL 5013 kobaltblau, Sonderausstattung Scheibenbremse Deore



Antrieb

EP600 / EP801
Nexus Di2 5-Gang HS 22*
Alfine Di2 8-Gang HS 22*
Alfine Di2 11-Gang HS 22*
Rohloff 14-Gang HS 22*

Bremse

Ausstattung

Rahmen:	handgelötet, gemufft, nahtlose 25CrMo4 P+P Rohre, verstellbare Ausfallenden
Gabel:	handgelötet, Feingussgabelkopf, Gabelscheiden Columbus CrMo, Lowriderbuchsen
Lenker:	Moon MAS schwarz, mit Ergo-Griffen
Beleuchtung:	IQ-XS E-Bike / Toplight Line E-Bike
Gepäckträger:	Racktime Addit (28"), Foldit (26")
Lafräder:	Big Apple 55-622, Big Bull (28") Big Apple 55-559, Big Bull (26")

Rahmenformen



Diamant
28", 26", RB:
160*



Trapez Cross
28", 26", RB:
140*



XL Diamant
28", RB: 160*

* Scheibenbremse als Sonderausstattung

*RB: Rahmenbelastbarkeit in kg Gesamtgewicht





DUBLIN HYBRID

Klassik trifft Moderne



HOLLAND



KOMFORT



REIFENBREITE

Das souverän entspannte Fahrgefühl des **Dublin** bleibt auch mit dem Zusatzschub des starken, aber feinfühligem Steps-Motors erhalten. Genauer: Die Gelassenheit mit der Sie in Stadt und Land unterwegs sind, wird damit noch wachsen! Unverändert bleiben die Eigenschaften unseres Klassikers: langer Radstand und flacher Lenkwinkel für den souveränen Lauf. Auch die Rückenwind-Version bauen wir auf Wunsch mit Riemenantrieb.



Dublin Hybrid Alfine 8-Gang Di2, Schweiz Cross, Sonderfarbe RAL 1034 pastellgelb

Dublin Hybrid Alfine 8-Gang Di2, Diamant, Sonderfarbe RAL 3005 weinrot, Sonderausstattung Scheibenbremse Deore



Antrieb

EP600 / EP801
Nexus Di2 5-Gang
Alfine Di2 8-Gang
Alfine Di2 11-Gang
Rohloff 14-Gang



Bremse

HS 22*
HS 22*
HS 22*
HS 22*

Ausstattung

Rahmen:	handgelötet, gemufft, nahtlose 25CrMo4 P+P Rohre, verstellbare Ausfallenden
Gabel:	Unicrown mit Lowriderbuchsen
Lenker:	Comfort schwarz, mit Ergo-Griffen
Beleuchtung:	IQ-XS E-Bike / Toplight Line E-Bike
Gepäckträger:	Racktime Addit, schwarz
Laufäder:	Conti Contact 47-622, Sputnik

Rahmenformen

	
Diamant D 28", RB: 160*	Schweiz Cross 28", RB: 130*

* Scheibenbremse als Sonderausstattung

*RB: Rahmenbelastbarkeit in kg Gesamtgewicht



DELTA HYBRID

Schlendern per Pedal



HOLLAND



KOMFORT



REIFENBREITE

Wohlfühlgeometrie ist eine Voraussetzung für genussliches Dahinrollen, unterstützt von Shimanos souveränem Steps-Motor. Sein langes Steuerrohr und ein moderater Lenkwinkel verleihen diesem Allzweckrad besonders gutmütige Fahreigenschaften. Auch durch hohe Belastung lässt sich das **Delta Hybrid** nicht aus der Ruhe bringen. Seine breiten Reifen im Ballonformat sorgen für zusätzlichen Komfort.

Delta Hybrid Nexus 5-Gang
Di2, moosgrün lasur, Speedlifter



Antrieb

EP600 / EP801	
Nexus Di2 5-Gang	HS 22*
Alfine Di2 8-Gang	HS 22*
Alfine Di2 11-Gang	HS 22*
Rohloff 14-Gang	HS 22*

Bremse

Ausstattung

Rahmen:	handgelötet, gemufft, 25CrMo4 Rohre, spezielle Vorderbaukonstruktion, verstellbare Ausfallenden
Gabel:	Unicrown mit Lowriderbuchsen
Lenker:	Trekking Micro Alloy Steel, mit Ergo-Griffen
Beleuchtung:	IQ-XS E-Bike / Toplight Line E-Bike
Gepäckträger:	Racktime Addit, schwarz
Laufträder:	Big Apple 55-622, Big Bull

Rahmenformen



Delta Cross
28", RB: 160*

* Scheibenbremse als Sonderausstattung

*RB: Rahmenbelastbarkeit in kg Gesamtgewicht



MERANO HYBRID

Komfort und Schick für alle Wege



HOLLAND



KOMFORT



REIFENBREITE

Tiefensteiger geht auch elegant: **Merano Hybrid**! Der dynamische Auftritt hat natürlich auch eine technische Seite: Durch den zweifachen Unterzug und die doppelten Kettenstreben erhält das Rad enorme Fahrdynamik bei gleichzeitiger Verwindungssteifigkeit. Souveräne Fahreigenschaften machen die Einkaufstour als auch den Donauradweg mit Gepäcktaschen zum Vergnügen. Je nach Rahmengröße wird das **Merano Hybrid** mit 26- oder 28-Zoll-Rädern gebaut. Mit dem Shimano Steps-Mittelmotor läuft das Rad leise und harmonisch.

Merano Hybrid Alfine
8-Gang Di2, orange glow lasur,
Sonderausstattung Riemen
CDX, Speedlifter, Scheiben-
bremsen Deore Disc, Träger
Tubus Logo in Rahmenfarbe



Antrieb

EP600 / EP801
Nexus Di2 5-Gang
Alfine Di2 8-Gang
Alfine Di2 11-Gang
Rohloff 14-Gang

Bremse

HS 22*
HS 22*
HS 22*
HS 22*

Ausstattung

Rahmen:	handgelötet, gemufft, nahtlose 25CrMo4 P+P Rohre, verstellbare Ausfallenden
Gabel:	Unicrown mit Lowriderbuchsen
Lenker:	Trekking Micro Alloy Steel, mit Ergo-Griffen
Beleuchtung:	IQ-XS E-Bike / Toplight Line E-Bike
Gepäckträger:	Racktime Addit (28"), Foldit (26")
Laufräder:	Conti Contact 47-622, Sputnik (28") Conti Contact 47-559, Zac 421 (26")

Rahmenformen



Convex Cross
28", 26", RB: 140*

* Scheibenbremse als Sonderausstattung

*RB: Rahmenbelastbarkeit in kg Gesamtgewicht



A
V
S
EHRENBURG CASTELDARNE 2h 40' 67

67 ASTJOCH 50' A
V
S

A
V
S
PIANER KREUZ (CAPPELLA) 50'
ZUMIS (P) 1h 40' 67

A
V
S
HEROL (P) 1h 10'
LÜSEN LUSON 2h 40' 67

RASTNERHÜTTE

ST. MARGARETHENFELDHÜTTE (BAITA)





TRAIL HYBRID

E-MTB für Trails oder doch Reisemaschine?



DYNAMIK



SPEED



REIFENBREITE

Die Antwort heißt zweimal „ja!“. Das **Trail Hybrid** ist zunächst ein E-Mountainbike mit einer flinken Geometrie und damit wie geschaffen für Trail und Gravel – also Schotter. Aber es ist – dank der optionalen Vollausrüstung für den verwindungssteifen Rahmen – auch ein Reiserad für anspruchsvolle Touren über den Trampelpfad genauso wie über Asphalt – also ein echter Traveller.

Die neue MTB-Ausführung des Shimano Steps-Motors passt dazu wie der Stollen zum Feldweg: er ist robust und hat viel Drehmoment. Und dank der kleinen Ausmaße dieses Kraftpakets ist Bodenfreiheit am **Trail Hybrid** kein Thema, Fahrspaß umso mehr.



Trail Hybrid 27,5" XT 11-Gang Di2, Sonderfarbe RAL 5010 enzianblau matt

Trail Hybrid 29" Rohloff 14-Gang, rubinrot, Sonderausstattung Träger, Beleuchtung, Bleche



Antrieb

EP801

XT Di2 11-Gang

Rohloff 14-Gang

Bremse

XT Disc Brake

Deore Disc Brake

Ausstattung

Rahmen:

mit Silberlot handgelötet, gemufft, Columbus Zona und P+P XL verstärkter Rohrsatzmix, Steuerrohrgusset, verstellbares Ausfallende Disc only

Gabel:

Reba (Federweg 100mm)

Lenker:

Low Riser, schwarz

Lafräder:

Smart Sam 54-584, Disc only

Smart Sam 54-622, Disc only

Rahmenformen



Diamant

29", 27,5"

Bei Verwendung als Reiserad: Rahmenbelastbarkeit 160 kg (zul. Gesamtgewicht ggf. eingeschränkt durch die Federgabel). Bei Verwendung als Wettkampfrad 2 Jahre Rahmengarantie.





TRIBOS HYBRID

starkes E-Gravelbike



SPEED



REIFENBREITE

Unser Gravelbike gibt es auch mit elektrischem Support für mehr Freiheit. Mit dem starken Shimano Antrieb mit 85 Nm geht es sportlich auch steile Waldwege hinauf. Durch den kompakten Schwerpunkt lässt sich das **Tribos Hybrid** auch bei hohen Geschwindigkeiten im Gelände sehr dynamisch fahren. Den Rahmen bauen wir wahlweise für Federgabel oder für unsere gerade Feingußgabel.

Auch das **Tribos Hybrid** lässt sich mit Bikepackingtaschen oder alternativ Träger, Beleuchtung und Blechen ausstatten.



Tribos Hybrid mit Seat Pack Tasche von Ortlieb

Tribos Hybrid XT 11-Gang Di2, Diamant, Sonderfarbe RAL 2009 verkehrsorange, Sonderausstattung: Federgabel Rock Shox Rudy



Antrieb

EP801
XT Di2 11-Gang
Di2 5-Gang

Bremse

Disc Brake
Disc Brake

Ausstattung

Rahmen: mit Silberlot handgelötet, gemufft, Columbus Zona + P+P XL verstärkter Rohrsatzmix, Steuerrohrgusset, verstellb. Ausf. Disc only
Gabel: handgelötet, Feingussgabelkopf, Gabelscheiden Straight Columbus CrMo, Disc only, auf Wunsch Rock Shox Rudy 40mm Federweg
Lenker: Rennlenker, schwarz
Beleuchtung: ohne
Gepäckträger: ohne
Laufräder: Conti Double Fighter III 50-584, Disc only

Rahmenformen



Diamant
27,5", RB: 160*

*RB: Rahmenbelastbarkeit in kg Gesamtgewicht (zul. Gesamtgewicht ggf. eingeschränkt durch die Federgabel).

TRADITION

**WAS UNS
VERPFLICHTET**



Ostwestfalen ist seit jeher ein Zentrum des Fahrradbaus. In Bielefeld liefen einst Millionen Fahrräder vom Band. Wir schreiben diese Tradition fort.

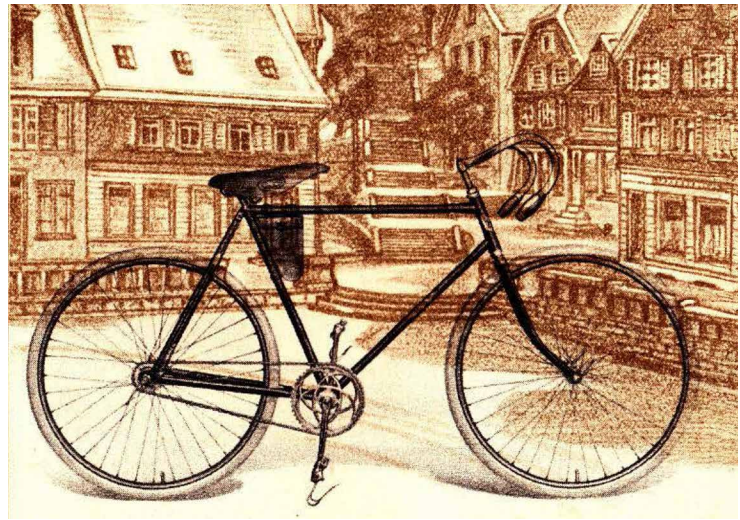
Die Marke Patria ist eng verbunden mit der Geschichte des Fahrrads in Bielefeld. Denn die Stadt, vor deren Toren wir unsere Räder herstellen, galt einmal als Hochburg des Fahrradbaus. Der Bielefelder Fahrradboom dauerte vom Ende des 19. bis in die Mitte des 20. Jahrhunderts. In den besten Zeiten haben hier 265 Unternehmen Fahrräder und Fahrradteile hergestellt.

In diesem Umfeld wuchs auch Ernst Kleinebenne auf. Nach einer Schlosserlehre wechselte er in die Fahrradindustrie und wurde Werkmeister bei der Firma Dürkopp. Nach dem Krieg hielt er sich mit dem Verkauf von handgemachten Reifen über Wasser, die Ernst Kleinebenne aus zerschlissenen Reifenstücken in einem eigens konstruierten Ofen vulkanisierte. Als mit dem beginnenden Wirtschaftswunder die Massenmotorisierung einsetzte und das Fahrrad langsam an Prestige und Wert verlor, blieb er dem Rad treu. 1950 gründete er seine erste Firma und begann bald mit der Produktion eigener Fahrradrahmen.



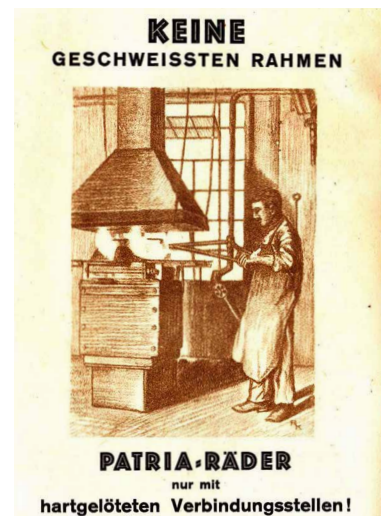
In den siebziger Jahren übernahm er zusammen mit seinen Söhnen Dieter und Fred die Marke Patria, die schon 1898 in Solingen als Patria-WKC gegründet wurde. Aus dieser Zeit stammt auch das Patria-Steuerkopfschild mit dem charakteristischen Ritterhelm. Denn der damalige Eigentümer der Marke, das Unternehmen WKC, war zunächst für die Produktion von Blankwaffen bekannt.

Heute führt Jochen, der Enkel Ernst Kleinebennes, die Manufaktur und versteht den Helm auf dem Steuerkopf als Symbol für anspruchsvolle Metallverarbeitung: Bis heute wird bei Patria konstruiert, lackiert und montiert, das Herzstück der



Marke bleibt die eigene Stahlrahmenfertigung. Eine Ausnahme in der Branche, die ihre Rahmen inzwischen billiger in Asien fertigen lässt.

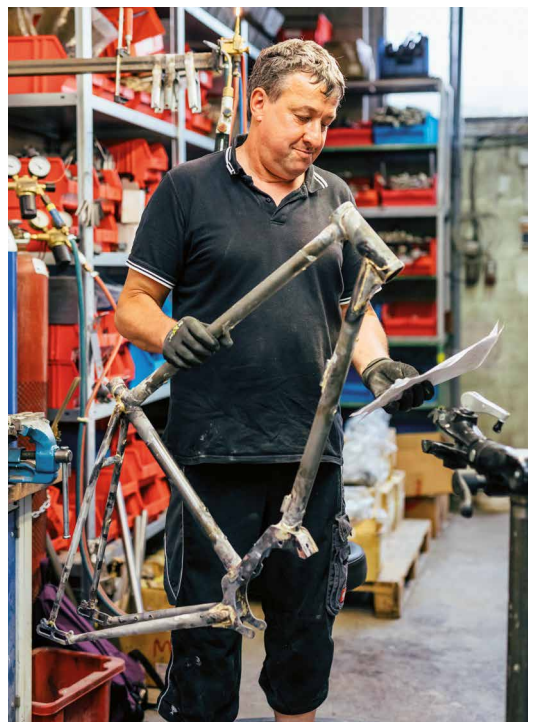
Uns erscheint die Fertigung unter einem Dach aber sinnvoll und völlig zeitgemäß. Wir können alle Fertigungsschritte kontrollieren und die Rahmen müssen nicht um die halbe Welt geschifft werden, um sie in Bielefeld zu verarbeiten. Was das Fahrrad in Bezug auf seine Klimabilanz zu einem doppelten Gewinner macht.



Das Rad ist eine kongeniale Verbindung aus Vergnügen, Bewegung, Gesundheit und Klimaschutz. Dieses Potenzial lässt sich am besten ausschöpfen, wenn ein Fahrrad passt wie ein guter Maßanzug. In diesem Segment sind und bleiben wir Vorreiter.

Mit unserer Maßarbeit werden wir vielleicht nicht den nächsten Bielefelder Fahrradboom auslösen, doch wir sorgen regelmäßig für Aha-Momente.





RAHMENBAU

Das Herzstück eines Fahrrads ist der Rahmen. Darum geben wir seine Fertigung nicht aus der Hand. Qualität aus einem Guss.

Es ist nicht mehr alltäglich: Doch in unserer Werkshalle riecht es unverwechselbar nach Metallverarbeitung. Und das hört man auch: Das Fauchen heißer Brenner mischt sich mit dem Geheul von Fräsen und Kappsägen. Rohre, Muffen und Anlötteile liegen sortiert im Regal, bis sie in einer der Rahmenlehren Teil eines neuen Ganzen werden: Einem Fahrradrahmen aus Stahl.



Früher war das einmal Alltag. Heute sind wir der Sonderfall in einer Branche, die ihre Werkbank zum großen Teil nach Asien verlagert hat. „Made in Germany“ wird auf viele Fahrräder geschrieben. Doch oft bezieht sich das lediglich auf die Endmontage.

Wo ein Rahmen gebaut wird sagt allerdings noch nichts über seine Qualität aus. Wichtiger ist, wann er gebaut wird. Wir bei Patria fertigen Rahmen erst, wenn wir die Fahrerin oder den Fahrer kennen. Erst wenn Sie sich für ein Modell entschieden, eine Ausstattung festgelegt haben und bei unseren Fachhändlern vermessen wurden, wird über die richtige Rahmengröße, eine eventuelle Maßgeometrie und weitere Details entschieden. Dieser Ablauf ist der eigentliche Vorteil der Rahmenfertigung vor Ort. Denn die Flexibilität unseres Rahmenbaus im Haus wäre mit Lohnfertigung auf anderen Kontinenten nicht möglich.

Durch diese Vorgehensweise können wir das Rad optimal Ihren Bedürfnissen anpassen. Gewicht, Fahrstil und Konstitution fließen in diesen Prozess ein. Sie haben außerdem innerhalb eines Modells die Wahl zwi-

schen verschiedenen Rahmenformen. Soll es ein Rad mit Durchstieg sein oder benötigen Sie ein Modell mit besonders hohem Rahmen aus den P&P XL-Rohren für höchste Belastung? Auch Details wie die eingesetzte Schaltung und das Bremssystem entscheiden über bestimmte Eigenschaften Ihres zukünftigen Rahmens. Ihre Maße, Ihr Geschmack und der Einsatzzweck geben den Ausschlag. Unsere Fachhändler beraten Sie fundiert.

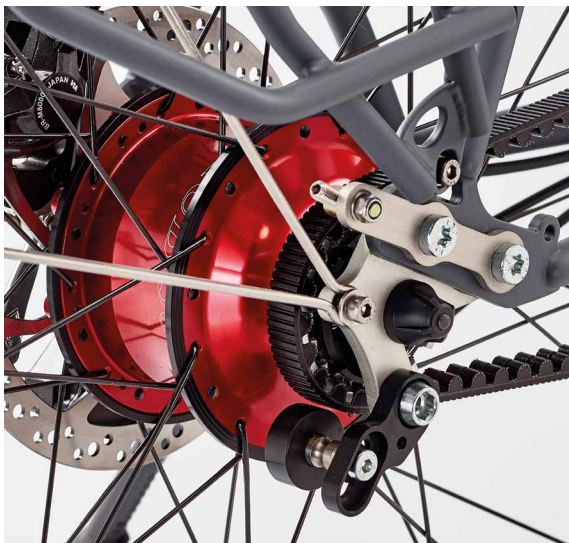
Nachdem wir Ihren Rahmen anhand Ihrer Daten berechnet haben, greifen die Patria-Rahmenbauer zu Feile und Brenner. Wir verbauen mehrfach gezogene, dünnwandige Präzisionsrohre aus Chrom-Molybdän-Stahl 25CrMo4 von Poppe & Potthoff sowie mehrfach konifizierte Columbus-Rohre. Wir fügen unsere Rahmen ausschließlich in Muffen und setzen je nach Anforderung Messing- oder Silberlot ein. Durch diese schonende Verarbeitung entstehen belastbare Verbindungen, und die beeindruckende Festigkeit der Stahlrohrsätze bleibt erhalten. Für Sie bedeutet das: Ausreichende Reserven auch bei Spitzenbelastung.

Darum können wir ruhigen Gewissens 15 Jahre Garantie auf unsere Rahmen geben.



KURZE WEGE FÜR DIE BESTE LÖSUNG.

Wir sind Tüftler und Konstrukteure aus Leidenschaft. Darum entwickeln wir Bauteile selbst, wenn wir mit Verfügbarem nicht zufrieden sind. Das macht ein Patria einzigartig.



**VERSTELLBARES
AUSFALLENDE**



**VERSTELLBARES
AUSFALLENDE
DISC ONLY MIT
RIEMENSCHLOSS**



**TAPERED
STEUERROHR**

PINION- AUFNAHME



PINION- UND STEPS-AUFNAHME

Die Antriebstechnik entwickelt sich stetig weiter. Sowohl das geniale Pinion 18-Gang-Tretlagergetriebe als auch der Shimano Steps E-Bike-Antrieb sind leistungsfähige, junge Produkte, die wir nach eingehender Prüfung in unser Sortiment aufgenommen haben. Die Herausforderung dabei: Beide Getriebe verlangen nach einer speziellen Rahmenkonstruktion, denn sie sitzen im Tretlagerbereich. Das bedeutet einen erhöhten konstruktiven Aufwand. Wir verstehen das als Herausforderung und haben unsere eigenen Aufnahmen entwickelt, die sich sowohl funktional als auch optisch hervorragend in unsere gemufften Rahmen einfügen. Denn die Winkelung der Muffenanschlüsse ist frei und stufenlos wählbar. Das bedeutet: Wir können sowohl Pinion- als auch Steps-Räder mit Maßgeometrie anbieten. Denn warum sollten Sie beim Einsatz von Hightech-Antrieben auf beste Ergonomie verzichten?

RAHMENBERECHNUNG

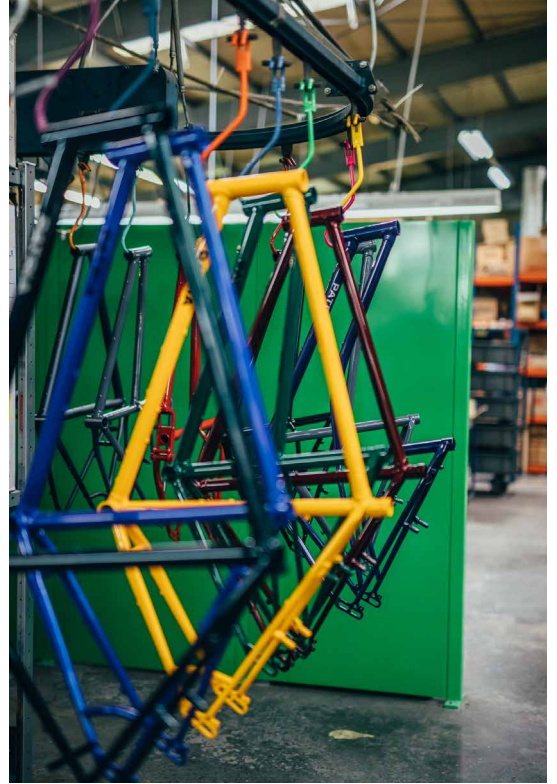
Serienrahmen werden nach Durchschnittswerten gebaut: Für Fahrer und Fahrerinnen mit Durchschnittsgrößen, Durchschnittsgewichten und durchschnittlichem Einsatzbereich. Durch die Einzelstückfertigung vor Ort verfolgen wir einen individuellen Ansatz und bauen ein Rad nur für Sie. Darum wird jeder einzelne Rahmen zunächst in einem eigens entwickelten CAD-Programm simuliert. Geometrie, Steifigkeit und Gewicht werden dabei in Einklang gebracht mit Ihren Vorlieben, Ihren Daten und Ihrem Einsatzbereich. So bekommen Sie am Ende auch wirklich Ihr Rad. Berechnet übrigens vom Chef persönlich.

VERSTELLBARES AUSFALLENDE

Unser "verstellbares Ausfallende" ist patentiert. Es kommt immer dann zum Einsatz, wenn die Ketten- bzw. Riemenspannung angepasst werden soll, wie zum Beispiel bei Nabenschaltungen oder einem Tretlagergetriebe. Wir schrauben die verstellbare Achsaufnahme jedoch nicht einfach an den Rahmen, da die gepulverte Oberfläche hier keinen absolut sicheren Sitz bieten kann. Wir sichern diese Verbindung mit einer Hülsenmutter mit Passfeder nach dem Nut-Feder-Prinzip. Dadurch kann die Verbindung hohe Brems- und Antriebsmomente aufnehmen. So bleiben Ketten- bzw. Riemenspannung erhalten und starke Antritte oder kräftige Bremsungen können den Sitz des Hinterrades nicht beeinflussen. Zur besseren Justage sind außerdem rückseitige Einstellschrauben angebracht. So lassen sich beide Achsaufnahmen synchron einstellen und die Kettenspannung justieren.

EIGENE MUFFEN UND RAHMENTEILE

Wenn man neue Wege geht, muss man sich langsam vorantasten. Wir profitieren dabei immens von unserer Rahmenfertigung, die gleich neben der Entwicklungsabteilung liegt. So müssen wir keine Datenpakete um die halbe Welt schicken, Prototypen per Luftfracht versenden und Kunststoffmodelle ausdrucken. Wir gehen ein paar Schritte in die Werkstatt und probieren nach Zeichnung und Berechnung am Bildschirm die gefundene Lösung einfach aus. So entstehen leichte und sehr belastbare Konstruktionen, wie zum Beispiel unsere eigenen Muffen mit angeformtem Gusset für Tapered Steuerrohre.



INDIVIDUELL

FARBEN UND KOMPONENTEN NACH WUNSCH.



Die Farbe und Ausstattung Ihres neuen Fahrrads bestimmen Sie selbst. Wir haben schöne Farben und feine Teile im Programm, aus denen Sie sich Ihre Lieblinge auswählen können.

STANDARD-FARBEN

Individualität hört nicht bei der Maßgeometrie auf. Wenn Sie sich ein Fahrrad auf den Leib schneiden lassen, sollte es auch so aussehen, wie Sie sich das vorstellen. Darum betreiben wir eine eigene Pulverbeschichtungsanlage, mit der wir jedem Rad eine Wunschfarbe geben. Jeder Rahmen und jede Gabel werden zunächst mit einer haltbaren Epoxidgrundierung versehen. Diese erste Schicht verhindert, dass die Lackierung von Rost unterwandert wird. Danach bringen wir mindestens zwei Farbpulverschichten auf, die im Ofen eine schlag- und rissfeste Einheit mit Ihrem Rahmen eingehen. Für bestimmte Effektfarben wie zum Beispiel unser „Burgund Lasur“ kommt zusätzlich eine wasserbasierte Nasslackschicht zum Einsatz. Bei fast allen Farben haben Sie zudem die Wahl zwischen glänzendem Finish (Klarpulverschicht) oder einer matten Deckschicht. Die Dekorfarbe können Sie sich natürlich auch aussuchen: Wir empfehlen Silber bei dunklen Farbtönen und Schwarz auf hellen Rahmen.

Wir bieten eine Auswahl an Standardfarben an (siehe rechter Rand). Doch auch Sonderfarben aus der RAL-Classik Palette (die Uni-Töne, ohne Perl- und Effekt-Farben) können wir bei etwas längerer Lieferzeit realisieren.

Nach der Beschichtung erfolgt die Montage Ihres neuen Fahrrades. An Einzelarbeitsplätzen montieren geschulte Zweiradmechaniker behutsam und unter Beachtung der erforderlichen Drehmomente die Komponenten. Wir verzichten dabei auf den Einsatz von Druckluftschraubern, da Handarbeit auch hier präzisere Ergebnisse liefert. Die Laufräder werden von Hand gebaut und von einem Roboter feinzentriert und kontrolliert.

In diesem Katalog sind alle Grundausstattungen unserer Modelle aufgelistet. Die Festlegung auf ein Antriebs- und Bremssystem ist jedoch nur der erste Schritt. Den Großteil der Komponenten können Sie nach Geschmack und Funktion kombinieren. Die Fülle der Möglichkeiten ist in einem Katalog jedoch nicht darstellbar. Mit unserem Online-Konfigurator (www.patria.net) können Sie sämtliche Kombinationen ausprobieren und mit Ihrem Fachhändler besprechen. Auf der folgenden Doppelseite stellen wir Ihnen ausgewählte Firmen vor, deren Produkte wir besonders gern verbauen. Denn edle Rahmen verdienen hochwertigste Komponenten. Grundsätzlich gilt: Kein Patria gleicht dem anderen.



WIR VERWENDEN NUR DIE BESTEN KOMPONENTEN

PINION P1.18

Das Pinion-Getriebe ist ein echtes Maschinenbau-Highlight. Es sitzt optimal positioniert zentral und tief im Rad, 18 Gänge werden per Drehgriff geschaltet. Es ist mustergültig vor Witterungseinflüssen geschützt und hoch belastbar.



ROHLOFF SPEEDHUB

Die Rohloff-Nabe aus Kassel ist ein echter Dauerläufer und so gut, dass man sie kaum verbessern kann. Staub, Dreck und Nässe können ihr nichts anhaben, Reiseradler schwören auf dieses Getriebe, das komplett von Hand montiert wird.



GATES CARBON DRIVE CDX

Der Gates-Riemen läuft nahezu geräuschlos und ohne Schmierung. In der Centertrack-Version ist er besonders betriebssicher und hält länger als jede Kette. Sehr gut geeignet in Kombination mit Rohloff Speedhub oder Pinion P1.18.



BUSCH & MÜLLER BELEUCHTUNG

Busch & Müller sind die Experten für Licht am Fahrrad. Ob LED-Scheinwerfer mit Nahfeldausleuchtung und USB-Ladebuchse oder Rücklicht mit Prismenband für gute Distanzeinschätzung: Erstklassige Lichttechnik kommt aus Meinerzhagen.



ACROS STEUERSÄTZE

Bei Acros in Schwaben entstehen erstklassige Steuersätze für den harten Einsatz. Der AH-34 arbeitet mit doppelt gedichteten Edelstahl-Industrielagern und ist weltumrundungserprobt.



TUBUS GEPÄCKTRÄGER

Tubus aus dem Münsterland ist der Pionier in Sachen guter Gepäckträger. Ob sportlich elegant oder schwer belastbar: Im Tubus-Programm findet sich immer der passende Träger. Auf Wunsch beschichten wir den Gepäckträger auch in Rahmenfarbe.



SON 28

Das Kraftwerk der Wiederentdecker des Nabendynamos: Kein Dynamo läuft leichter und hat einen derart hohen Wirkungsgrad wie der SON 28 von Wilfried Schmidt Maschinenbau aus Tübingen. Ehrlich gesagt: Es sieht auch keiner besser aus.



SCHWALBE REIFEN

Der Klassiker unter den Tourenreifen wird von Schwalbe in vielen Versionen angeboten: Die Marathon-Linie bietet Reifen für alle Zwecke zwischen schneller Tour und Weltumrundung. Sie steht für Leichtlauf, Haftung und guten Pannenschutz.



SHIMANO SCHEIBENBREMSEN

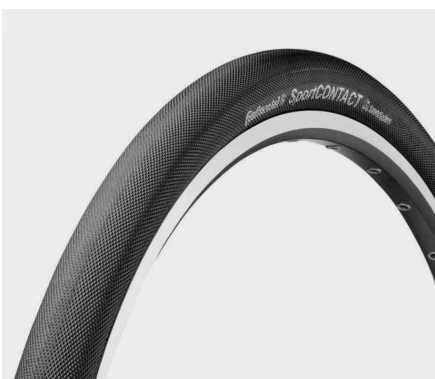
Zuverlässig und kraftvoll: Scheibenbremsen von Shimano bieten beste Verzögerungswerte, ergonomische Bedienung und gute Einstellbarkeit. Sie arbeiten mit umweltfreundlichem Mineralöl und sind für langanhaltend gute Funktion bekannt.



CONTINENTAL REIFEN

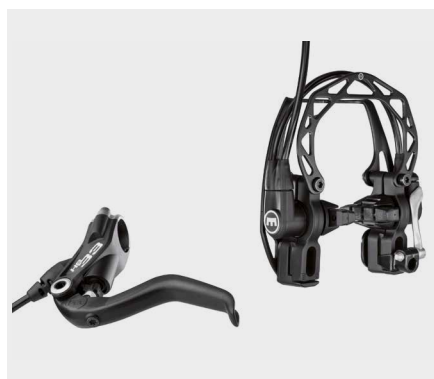
Continental Reifen werden im hessischen Korbach entwickelt und in aller Welt gefahren.

Die Contact und Urban Serien zeichnen sich durch gute Haftung, hohen Pannenschutz und innovative Profilierung aus.



MAGURA HS 33

Maguras HS 33 gilt als das zuverlässigste und kraftvollste Felgenbremssystem. Die hydraulische Bremse lässt sich erstklassig dosieren, ist pflegeleicht und sogar für viele Reiseradler der Stopper der Wahl. Das werden nur enorm zuverlässige Teile.



SHIMANO STEPS

Mit den Steps Systemen bietet Shimano ein Komplettpaket aus Schaltung, Steuerung und Zusatzantrieb an. Die Komponenten sind dabei besonders gut aufeinander abgestimmt. Unsere E-Bike Mittelmotoren der Wahl.



FAHRSTIL & ANTRIEB

Die Räder in diesem Katalog haben wir in Kategorien eingeteilt. Zusätzlich verdeutlichen Symbole die Eigenschaften jedes Modells. Sie können aus verschiedenen Schaltungsoptionen wählen.



HOLLAND

Sitzposition: Bedeutet entspannten Radgenuss, aufrecht und komfortabel, bei ruhiger Fahrweise.



KOMFORT

Sitzposition: Leicht nach vorn geneigt wird der Rücken entlastet und das Rad gut kontrolliert. Diese Position ist bequem, aber auch für flotten Fahrstil geeignet.



DYNAMIK

Sitzposition: Nach vorn geneigt, für zügigen und dynamischen Fahrstil. Oberkörper und Armmuskeln werden stärker am Vortrieb beteiligt. Diese Haltung ist auch für Langstrecken gut geeignet.



SPEED

Sitzposition: Sportlich, die effektivste Position für Geschwindigkeit. Beim Beschleunigen und am Berg kann der Oberkörper voll eingesetzt werden. Flüssige Bewegungswechsel zum Wiegetritt.



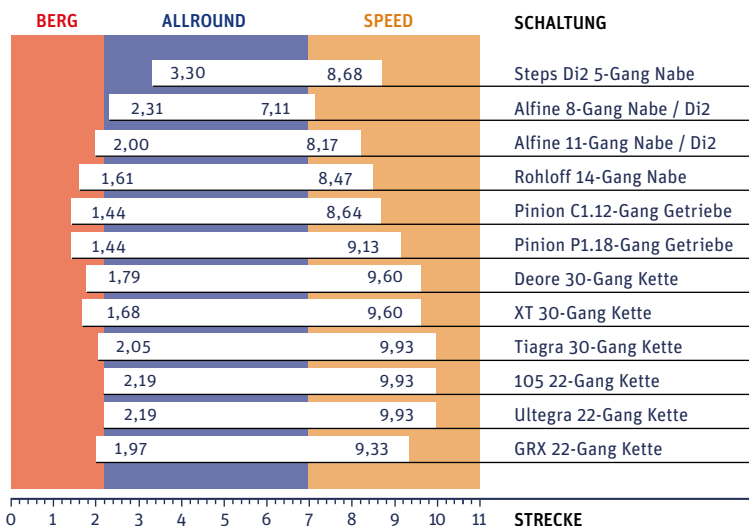
REIFENBREITE

Reifenbreite: Dieses Symbol zeigt minimale und maximale Reifenbreite eines Modells auf einen Blick. Die Reifenbreite hat Einfluss auf Agilität, Spurtreue und Komfort eines Fahrrades.



LEICHT

Leichtbau: Dieses Symbol bekommen Räder, die auf geringes Gesamtgewicht ausgelegt sind. Rahmen und Ausstattung sind hochwertig gewichtsoptimiert, ohne große Einbußen bei der Haltbarkeit.



Dieses Diagramm verdeutlicht die Übersetzungsbereiche aller lieferbaren Schaltungen.

Man unterscheidet zwischen Getriebschaltungen (Nabenschaltungen und Piniongetriebe) mit sehr geringem Wartungsaufwand und Kettenschaltungen mit leicht besserem Wirkungsgrad.

Die linke Zahl im weißen Balken gibt die Strecke an, die Sie im kleinsten Gang zurück legen (Entfaltung). Die rechte Zahl beschreibt den größten Gang. Alle Schaltungen decken den mittleren, blauen Bereich gut ab, er steht für leichte bis mittlere Steigungen und Gefällestrecken. Bergtauglich sind Übersetzungen im roten Bereich (unter 2,2 m), über 25 km/h benötigt man Gänge ab 7 m Entfaltung (gelb).



TERRA

Seite 06

Lenker	Riser, silber mit Ergo-Griffen	Schaltung	Nexus 8-Gang	Alfine 8-Gang	Alfine 11-Gang	Deore 30-Gang	XT 30-Gang	Rohloff 14-Gang
Vorbau	1 1/8" Ahead, Aluminium, silber	Schaltwerk	-	-	-	-	-	-
Sattel	Selle Royal Freccia Athletic, m/w	Umwerfer	-	-	-	-	-	-
Sattelstütze	Patent Aluminium, silber	Schalter	Drehgriff	2-Finger	2-Finger	2-Finger	2-Finger	Drehgriff
Beleuchtung	vorn LED Tagfahr-Standlicht Avy T Senso Plus hinten LED Standlicht Toplight Line Plus		Nexus	Rapidfire Alfine	Rapidfire Alfine	Rapidfire Deore	Rapidfire XT	Rohloff
Dynamo	Nabendynamo Shimano	Bremse vorn	Magura HS 22	Magura HS 22	Magura HS 22	Magura HS 22	Magura HS 22	Magura HS 22
Gepäckträger	Reiseradträger Tubus Logo, schwarz	Bremse hinten	Magura HS 22	Magura HS 22	Magura HS 22	Magura HS 22	Magura HS 22	Magura HS 22
Schutzbleche	SKS 65 mit Secu-Clip, schwarz	Bremssgriffe	Magura HS 22	Magura HS 22	Magura HS 22	Magura HS 22	Magura HS 22	Magura HS 22
Bereifung	Schwalbe Marathon Mondial 50-559	Nabe vorn	Nabendynamo	Nabendynamo	Nabendynamo	Nabendynamo	Nabendynamo	Nabendynamo
Felgen	Big Bull, Hohlkammer, doppelt geöst		Shimano	Shimano	Shimano	Shimano	Shimano	Shimano
Speichen	vorn Niro 2 mm, hinten Niro DD	Nabe hinten	Nexus 8-Gang	Alfine 8-Gang	Alfine 11-Gang	Deore	XT	Rohloff CC
Ständer	Hinterbauständer		Freilauf	Freilauf	Freilauf	-	-	OEM Speedhub
Pedale	Aluminium, mit Rillenkugellager	Kurbelgarnitur	38	38	38	Deore	XT	42
Steuersatz	1 1/8" Ahead, Aluminium, silber	Kettenschutz	-	-	-	48/36/26	48/36/26	-

ARGOS

Seite 07

Lenker	Riser, silber mit Ergo-Griffen	Schaltung	Alfine 8-Gang	Alfine 11-Gang	XT 30-Gang	Rohloff 14-Gang	Pinion C1.12 12-Gang	Pinion P1.18 18-Gang
Vorbau	1 1/8" Ahead, silber	Schaltwerk	-	-	XT	-	-	-
Sattel	Selle Royal Viper	Umwerfer	-	-	XT	-	-	-
Sattelstütze	Patent Aluminium, silber	Schalter	2-Finger	2-Finger	2-Finger	Drehgriff	Drehgriff	Drehgriff
Beleuchtung	ohne		Rapidfire Alfine	Rapidfire Alfine	Rapidfire XT	Rohloff	Pinion	Pinion
Gepäckträger	Racktime Foldit, schwarz	Bremse vorn	Deore V-Brake	Deore V-Brake	Deore V-Brake	Deore V-Brake	Deore V-Brake	Deore V-Brake
Schutzbleche	SKS 53 mit Secu-Clip, silber	Bremse hinten	Deore V-Brake	Deore V-Brake	Deore V-Brake	Deore V-Brake	Deore V-Brake	Deore V-Brake
Bereifung	26": Schwalbe Marathon Supreme 50-559 27,5": Conti Urban 50-584	Bremssgriffe	Deore V-Brake	Deore V-Brake	Deore V-Brake	Deore V-Brake	Deore V-Brake	Deore V-Brake
Felgen	26": Hohlkammer, doppelt geöst 27,5": Hohlkammer, Disc only	Nabe vorn	Deore	Deore	XT	Deore	Novatec	Novatec
	Niro DD Race	Nabe hinten	Alfine 8-Gang	Alfine 11-Gang	XT	Rohloff CC	Novatec	Novatec
Speichen	ohne		Freilauf	Freilauf	-	OEM Speedhub	Singlespeed	Singlespeed
Ständer	ohne	Kurbelgarnitur	42	42	XT 48/36/26	42	Pinion 30	Pinion 30
Pedale	Aluminium, mit Rillenkugellager	Kettenschutz	-	-	-	-	-	-
Steuersatz	1 1/8" Ahead, Aluminium, silber							

RANDONNEUR / RANDONNEUR ZONA

Seite 09 / 10

Lenker	Renn, schwarz	Schaltung	Tiagra 30-Gang	105 22-Gang	Ultegra 22-Gang	Rohloff 14-Gang
Vorbau	1 1/8" Ahead, Aluminium, schwarz	Schaltwerk	Tiagra	105	Ultegra	-
Sattel	Selle Italia Flite	Umwerfer	Tiagra	105	Ultegra	-
Sattelstütze	Patent Aluminium, schwarz	Schalter	Tiagra STI	105 STI	Ultegra STI	Drehgriff montiert am Vorbau
Beleuchtung	ohne					TRP Spyre
Gepäckträger	Racktime Lightit, schwarz	Bremse vorn	TRP Spyre Disc-Brake	TRP Spyre Disc-Brake	TRP Spyre Disc-Brake	Disc-Brake
Schutzbleche	SKS 53/45 mit Secu-Clip, schwarz	Bremse hinten	TRP Spyre Disc-Brake	TRP Spyre Disc-Brake	TRP Spyre Disc-Brake	Disc-Brake
Bereifung	26": Continental Contact 47-559 27,5": Conti Urban 50-584 28": Marathon Racer 35-622	Bremssgriffe	Tiagra STI	105 STI	Ultegra STI	Tektro
Felgen	26": Hohlkammer, Disc only 27,5": Hohlkammer, Disc only 28": Hohlkammer, Disc only	Nabe vorn	Deore Disc	Deore Disc	XT Disc	Deore Disc
	Niro DD Race	Nabe hinten	Deore Disc	Deore Disc	XT Disc	Rohloff DB
Speichen	ohne	Kurbelgarnitur	Tiagra 50/39/30	105 50/34	Ultegra 50/34	OEM Speedhub
Ständer	ohne	Kettenschutz	-	-	-	42
Pedale	ohne					-
Steuersatz	1 1/8" Ahead, Aluminium, schwarz					-

KOSMOS

Seite 11

Lenker	Riser, schwarz mit Ergo-Griffen	Schaltung	Alfine 11-Gang	XT 1x12 12-Gang	XT 30-Gang	Rohloff 14-Gang	Pinion C1.12 12-Gang	Pinion P1.18 18-Gang
Vorbau	1 1/8" Ahead, schwarz	Schaltwerk	-	XT	XT	-	-	-
Sattel	Selle Royal Freccia Athletic, m/w	Umwerfer	-	-	XT	-	-	-
Sattelstütze	Patent Aluminium, schwarz	Schalter	2-Finger	2-Finger	2-Finger	Drehgriff	Drehgriff	Drehgriff
Beleuchtung	ohne		Rapidfire Alfine	Rapidfire XT	Rapidfire XT	Rohloff	Pinion	Pinion
Gepäckträger	Tubus Logo, schwarz	Bremse vorn	Deore Disc-Brake	XT Disc-Brake	XT Disc-Brake	Deore Disc-Brake	Deore Disc-Brake	Deore Disc-Brake
Schutzbleche	B65 mit Secu-Clip, schwarz	Bremse hinten	Deore Disc-Brake	XT Disc-Brake	XT Disc-Brake	Deore Disc-Brake	Deore Disc-Brake	Deore Disc-Brake
Bereifung	27,5": Conti Urban 50-584	Bremssgriffe	Deore Disc-Brake	XT Disc-Brake	XT Disc-Brake	Deore Disc-Brake	Deore Disc-Brake	Deore Disc-Brake
Felgen	27,5": Hohlkammer, Disc only	Nabe vorn	Deore Disc	XT Disc	XT Disc	Deore Disc	Deore Disc	Deore Disc
Speichen	Niro DD Race	Nabe hinten	Alfine 11-Gang	XT Disc	XT Disc	Rohloff DB	Novatec Disc	Novatec Disc
Ständer	Hinterbauständer		Freilauf Disc	Stechachse	XT 30 1x12	OEM Speedhub	Singlespeed	Singlespeed
Pedale	Aluminium, mit Rillenkugellager	Kurbelgarnitur	42	42	XT 48/36/26	42	Pinion 30	Pinion 30
Steuersatz	1 1/8" Ahead, Aluminium, schwarz	Kettenschutz	-	-	-	-	-	-



POTSDAM Seite 14

Lenker	Moon, silber, mit Ergo-Griffen	Schaltung	Nexus 8-Gang	Alfine 11-Gang	Rohloff 14-Gang
Vorbau	1 1/8" Aluminium, winkelverstellbar, silber	Schalter	Drehgriff	2-Finger	Drehgriff
Sattel	Selle Royal Trekking Wave		Nexus	Rapidfire Alfine	Rohloff
Sattelstütze	Patent Aluminium, silber	Bremse vorn	Magura HS 22	Magura HS 22	Magura HS 22
Beleuchtung	vorn LED Tagfahr-Standlicht Avy T Senso Plus hinten LED Standlicht Toplight Line Plus	Bremse hinten	Magura HS 22	Magura HS 22	Magura HS 22
Dynamo	Nabendynamo Shimano	Bremsgriffe	Magura HS 22	Magura HS 22	Magura HS 22
Gepäckträger	Racktime Addit (28"), Foldit (26")	Nabe vorn	Nabendynamo	Nabendynamo	Nabendynamo
Schutzbleche	SKS 65 mit Secu-Clip, schwarz		Shimano	Shimano	Shimano
Bereifung	Schwalbe Big Apple 55-622 Schwalbe Big Apple 55-559	Nabe hinten	Nexus 8-Gang	Alfine 11-Gang	Rohloff CC
Felgen	Big Bull, Hohlkammer, doppelt geöst	Kurbelgarnitur	Rücktritt	Freilauf	OEM Speedhub
Speichen	vorn Niro 2 mm, hinten Niro DD	Kettenschutz	38	38	42
Ständer	Hinterbauständer		Chainglider	Chainglider	Chainglider
Pedale	Aluminium, mit Rillenkugellager				
Steuersatz	1 1/8" Gewinde, Aluminium, silber				

TOUROS Seite 15

Lenker	Moon, silber mit Ergo-Griffen	Schaltung	Alfine 8-Gang	Alfine 11-Gang	XT 30-Gang	Rohloff 14-Gang	Pinion C1.12 12-Gang	Pinion P1.18 18-Gang
Vorbau	1 1/8" Ahead, silber	Schaltwerk	-	-	XT	-	-	-
Sattel	Selle Royal Trekking Wave	Umwerfer	-	-	XT	-	-	-
Sattelstütze	Patent Aluminium, silber	Schalter	2-Finger	2-Finger	2-Finger	Drehgriff	Drehgriff	Drehgriff
Beleuchtung	vorn LED Tagfahr-Standlicht Avy T Senso Plus hinten LED Standlicht Toplight Line Plus	Bremse vorn	Rapidfire Alfine	Rapidfire Alfine	Rapidfire XT	Rohloff	Pinion	Pinion
Dynamo	Nabendynamo Shimano Sport	Bremse hinten	Deore V-Brake	Deore V-Brake	Deore V-Brake	Deore V-Brake	Deore V-Brake	Deore V-Brake
Gepäckträger	Racktime Addit, silber	Bremsgriffe	Deore V-Brake	Deore V-Brake	Deore V-Brake	Deore V-Brake	Deore V-Brake	Deore V-Brake
Schutzbleche	SKS 53 mit Secu-Clip, silber	Nabe vorn	Deore V-Brake	Deore V-Brake	Deore V-Brake	Deore V-Brake	Deore V-Brake	Deore V-Brake
Bereifung	Schwalbe Big Apple 50-622		Nabendynamo	Nabendynamo	Nabendynamo	Nabendynamo	Nabendynamo	Nabendynamo
Felgen	ZacPro, Hohlkammer, doppelt geöst	Nabe hinten	Shimano Sport	Shimano Sport	Shimano Sport	Shimano Sport	Shimano Sport	Shimano Sport
Speichen	Niro DD Race		Alfine 8-Gang	Alfine 11-Gang	XT	Rohloff CC	Novatec	Novatec
Ständer	Hinterbauständer	Kurbelgarnitur	Freilauf	Freilauf	XT 48/36/26	OEM Speedhub	Singlespeed	Singlespeed
Pedale	Aluminium, mit Rillenkugellager	Kettenschutz	42	42	-	42	Pinion 30	Pinion 30
Steuersatz	1 1/8" Ahead, Aluminium, silber		-	-	-	-	-	-

RANGER Seite 17

Lenker	Moon, silber mit Ergo-Griffen	Schaltung	Nexus 8-Gang	Alfine 8-Gang	Alfine 11-Gang	Deore 30-Gang	XT 30-Gang	Rohloff 14-Gang
Vorbau	1 1/8" verstellbar, silber	Schaltwerk	-	-	-	Deore	XT	-
Sattel	Selle Royal Trekking Wave	Umwerfer	-	-	-	Deore	XT	-
Sattelstütze	Patent Aluminium, silber	Schalter	Drehgriff	2-Finger	2-Finger	2-Finger	2-Finger	Drehgriff
Beleuchtung	vorn LED Tagfahr-Standlicht Avy T Senso Plus hinten LED Standlicht Toplight Line Plus	Bremse vorn	Nexus	Rapidfire Alfine	Rapidfire Alfine	Rapidfire Deore	Rapidfire XT	Rohloff
Dynamo	Nabendynamo Shimano	Bremse hinten	V-Brake	V-Brake	V-Brake	Deore V-Brake	Deore V-Brake	V-Brake
Gepäckträger	Racktime Addit (28"), Foldit (26")	Bremsgriffe	V-Brake	V-Brake	V-Brake	Deore V-Brake	Deore V-Brake	V-Brake
Schutzbleche	SKS 53 mit Secu-Clip, schwarz	Nabe vorn	V-Brake	V-Brake	V-Brake	Deore V-Brake	Deore V-Brake	V-Brake
Bereifung	Continental Urban 42-622 Continental Contact 47-559		Nabendynamo	Nabendyn.	Nabendynamo	Nabendynamo	Nabendynamo	Nabendynamo
Felgen	Hohlkammer, doppelt geöst	Nabe hinten	Shimano	Shimano	Shimano	Shimano	Shimano	Shimano
Speichen	vorn Niro 2 mm, hinten Niro DD		Nexus 8-Gang	Alfine 8-Gang	Alfine 11-Gang	Deore	XT	Rohloff CC
Ständer	Hinterbauständer	Kurbelgarnitur	Freilauf	Freilauf	Freilauf	Deore	XT	OEM Speedhub
Pedale	Aluminium, mit Rillenkugellager	Kettenschutz	38	38	38	48/36/26	48/36/26	42
Steuersatz	1 1/8" Gewinde, Aluminium, silber		silber	silber	silber	schwarz	-	silber

TRONDHEIM Seite 18

Lenker	Moon, silber, mit Ergo-Griffen	Schaltung	Nexus 8-Gang	Alfine 8-Gang	Alfine 11-Gang	Deore 30-Gang	XT 30-Gang	Rohloff 14-Gang
Vorbau	1 1/8" Ahead, silber	Schaltwerk	-	-	-	Deore	XT	-
Sattel	Selle Royal Freccia Athletic, m/w	Umwerfer	-	-	-	Deore	XT	-
Sattelstütze	Patent Aluminium, silber	Schalter	Drehgriff	2-Finger	2-Finger	2-Finger	2-Finger	Drehgriff
Beleuchtung	vorn LED Tagfahr-Standlicht Avy T Senso Plus hinten LED Standlicht Toplight Line Plus	Bremse vorn	Nexus	Rapidfire Alfine	Rapidfire Alfine	Rapidfire Deore	Rapidfire XT	Rohloff
Dynamo	Nabendynamo Shimano	Bremse hinten	V-Brake	V-Brake	V-Brake	Deore V-Brake	Deore V-Brake	V-Brake
Gepäckträger	Racktime Lightit, silber	Bremsgriffe	V-Brake	V-Brake	V-Brake	Deore V-Brake	Deore V-Brake	V-Brake
Schutzbleche	SKS 45 mit Secu-Clip, silber	Nabe vorn	V-Brake	V-Brake	V-Brake	Deore V-Brake	Deore V-Brake	V-Brake
Bereifung	Conti Contact 37-622		Nabendyn.	Nabendyn.	Nabendyn.	Nabendyn.	Nabendyn.	Nabendyn.
Felgen	Hohlkammer, doppelt geöst	Nabe hinten	Shimano	Shimano	Shimano	Shimano	Shimano	Shimano
Speichen	vorn Niro 2 mm, hinten Niro DD		Nexus 8-Gang	Alfine 8-Gang	Alfine 11-Gang	Deore	XT	Rohloff CC
Ständer	Hinterbauständer	Kurbelgarnitur	Freilauf	Freilauf	Freilauf	Deore	XT	OEM Speedhub
Pedale	Aluminium, mit Rillenkugellager	Kettenschutz	42	42	42	48/36/26	48/36/26	42
Steuersatz	1 1/8" Ahead, Aluminium, silber		-	-	-	-	-	-



ALLROUND

HELIOS

Seite 19

Lenker	MTB, silber mit Ergo-Griffen	Schaltung	Alfine 8-Gang	Alfine 11-Gang	XT 30-Gang	Rohloff 14-Gang	Pinion C1.12 12-Gang	Pinion P1.18 18-Gang
Vorbau	1 1/8" Ahead, silber	Schaltwerk	-	-	XT	-	-	-
Sattel	Selle Royal Viper	Umwerfer	-	-	XT	-	-	-
Sattelstütze	Patent Aluminium, silber	Schalter	2-Finger	2-Finger	2-Finger	Drehgriff	Drehgriff	Drehgriff
Beleuchtung	ohne							
Gepäckträger	Racktime Lightit, schwarz							
Schutzbleche	SKS 45 mit Secu-Clip, silber	Bremse vorn	Rapidfire Alfine	Rapidfire Alfine	Rapidfire XT	Rohloff	Pinion	Pinion
Bereifung	Conti Urban 37-622	Bremse hinten	Deore V-Brake	Deore V-Brake	Deore V-Brake	Deore V-Brake	Deore V-Brake	Deore V-Brake
Felgen	ZacPro, Hohlkammer, doppelt geöst	Bremsgriffe	Deore V-Brake	Deore V-Brake	Deore V-Brake	Deore V-Brake	Deore V-Brake	Deore V-Brake
Speichen	Niro DD Race	Nabe vorn	Deore	Deore	XT	Deore	Deore	Deore
Ständer	ohne	Nabe hinten	Alfine 8-Gang	Alfine 11-Gang	XT	Rohloff CC	Novatec	Novatec
Pedale	Aluminium, mit Rillenkugellager							
Steuersatz	1 1/8" Ahead, Aluminium, silber	Kurbelgarnitur	Freilauf	Freilauf	XT 48/36/26	OEM Speedhub	Pinion 30	Pinion 30
		Kettenschutz	42	42	-	-	-	-



GENUSS

DELTA

Seite 22

Lenker	Trekking, Micro Alloy Steel, mit Ergo-Griffen	Schaltung	Nexus 8-Gang	Alfine 11-Gang	Rohloff 14-Gang
Vorbau	1 1/8" Aluminium, winkelverstellbar, silber	Schalter	Drehgriff	2-Finger	Drehgriff
Sattel	Selle Royal Komfort Coast				
Sattelstütze	Patent Aluminium, silber	Bremse vorn	Nexus	Rapidfire Alfine	Rohloff
Beleuchtung	vorn LED Tagfahr-Standlicht Avy T Senso Plus hinten LED Standlicht Toplight Line Plus	Bremse hinten	Magura HS 22	Magura HS 22	Magura HS 22
Dynamo	Nabendynamo Shimano	Bremsgriffe	Magura HS 22	Magura HS 22	Magura HS 22
Gepäckträger	Racktime Addit, schwarz	Nabe vorn	Nabendynamo	Nabendynamo	Nabendynamo
Schutzbleche	SKS 65 mit Secu-Clip, schwarz		Shimano	Shimano	Shimano
Bereifung	Schwalbe Big Apple 55-622	Nabe hinten	Nexus 8-Gang	Alfine 11-Gang	Rohloff CC
Felgen	Big Bull, Hohlkammer, doppelt geöst				
Speichen	vorn Niro 2 mm, hinten Niro DD	Kurbelgarnitur	Rücktritt	Freilauf	OEM Speedhub
Ständer	Hinterbauständer	Kettenschutz	38	38	42
Pedale	Alu mit Rillenkugellager				
Steuersatz	1 1/8" Gewinde, Aluminium, silber		Hebie schwarz	Hebie schwarz	Hebie schwarz

DUBLIN

Seite 23

Lenker	Comfort, Micro Alloy Steel, mit Ergo-Griffen	Schaltung	Nexus 8-Gang	Alfine 11-Gang	Rohloff 14-Gang
Vorbau	1 1/8" Aluminium, winkelverstellbar, silber	Schalter	Drehgriff	2-Finger	Drehgriff
Sattel	Brooks B67, Leder, honig				
Sattelstütze	Patent Aluminium, silber	Bremse vorn	Nexus	Rapidfire Alfine	Rohloff
Beleuchtung	vorn LED Tagfahr-Standlicht Avy T Senso Plus hinten LED Standlicht Toplight Line Plus	Bremse hinten	V-Brake	V-Brake	V-Brake
Dynamo	Nabendynamo Shimano	Bremsgriffe	V-Brake + Rücktritt	V-Brake	V-Brake
Gepäckträger	Racktime Addit, schwarz	Nabe vorn	V-Brake	V-Brake	V-Brake
Schutzbleche	SKS 53 mit Secu-Clip, schwarz				
Bereifung	Conti Contact 47-622	Nabe hinten	Nabendynamo	Nabendynamo	Nabendynamo
Felgen	Hohlkammer, doppelt geöst		Shimano	Shimano	Shimano
Speichen	vorn Niro 2 mm, hinten Niro DD	Kurbelgarnitur	Nexus 8-Gang	Alfine 11-Gang	Rohloff CC
Ständer	Pletscher Seitenständer	Kettenschutz	Rücktritt	Freilauf	OEM Speedhub
Pedale	Alu mit Rillenkugellager		38	38	42
Steuersatz	1 1/8" Gewinde, Aluminium, silber		Hebie schwarz	Hebie schwarz	Hebie schwarz
Sonstiges	Lenkungsämpfer montiert				

ROADSTER

Seite 25

Lenker	Moon	Schaltung	Alfine 8-Gang	Alfine 11-Gang	Deore 30-Gang	XT 30-Gang	Rohloff 14-Gang
Vorbau	1 1/8" Ahead, Alu, silber	Schaltwerk	-	-	Deore	XT	-
Sattel	Brooks B17, Leder, honig	Umwerfer	-	-	Deore	XT	-
Sattelstütze	Patent Aluminium, silber	Schalter	2-Finger	2-Finger	2-Finger	2-Finger	Drehgriff
Beleuchtung	ohne						
Gepäckträger	ohne	Bremse vorn	Rapidfire Alfine	Rapidfire Alfine	Rapidfire Deore	Rapidfire XT	Rohloff
Schutzbleche	SKS 45 mit Secu-Clip, silber	Bremse hinten	Avid BB7 Disc	Avid BB7 Disc	Avid BB7 Disc	Avid BB7 Disc	Avid BB7 Disc
Bereifung	Continental Grand Prix Urban 35-622	Bremsgriffe	Avid BB7 Disc	Avid BB7 Disc	Avid BB7 Disc	Avid BB7 Disc	Avid BB7 Disc
Felgen	Disc only	Nabe vorn	Shimano	Shimano	Shimano	Shimano	Shimano
Speichen	Niro DD Race	Nabe hinten	Deore Disc	Deore Disc	Deore Disc	XT Disc	Deore Disc
Ständer	ohne						
Pedale	Aluminium, MTB		Alfine 8-Gang	Alfine 11-Gang	Deore Disc	XT Disc	Rohloff DB
Steuersatz	1 1/8" Ahead, Aluminium, silber	Kurbelgarnitur	Freilauf Disc	Freilauf Disc	Deore	XT	OEM Speedhub
		Kettenschutz	42	42	48/36/26	48/36/26	42
			-	-	-	-	-



FALCON

Seite 28

Lenker	MTB, silber mit Ergo-Griffen	Schaltung	Nexus 8-Gang	Alfine 8-Gang	Alfine 11-Gang	Deore 30-Gang	XT 30-Gang	Rohloff 14-Gang
Vorbau	1 1/8" Ahead, Aluminium, silber	Schaltwerk	-	-	-	Deore	XT	-
Sattel	Selle Royal Viper	Umwerfer	-	-	-	Deore	XT	-
Sattelstütze	Patent Aluminium, silber	Schalter	Drehgriff	2-Finger	2-Finger	2-Finger	2-Finger	Drehgriff
Beleuchtung	ohne		Nexus	Rapidfire Alfine	Rapidfire Alfine	Rapidfire Deore	Rapidfire XT	Rohloff
Gepäckträger	ohne		V-Brake	V-Brake	V-Brake	Deore V-Brake	Deore V-Brake	V-Brake
Schutzbleche	ohne		V-Brake	V-Brake	V-Brake	Deore V-Brake	Deore V-Brake	V-Brake
Bereifung	Schwalbe Smart Sam 37-622	Bremse vorn	V-Brake	V-Brake	V-Brake	Deore	XT	Deore
Felgen	Hohlkammer, doppelt geöst	Bremse hinten	V-Brake	V-Brake	V-Brake	Deore	XT	Rohloff CC
Speichen	vorn Niro 2 mm, hinten Niro DD	Bremsgriffe	V-Brake	V-Brake	V-Brake	Deore	XT	OEM Speedhub
Ständer	Hinterbauständer	Nabe vorn	Deore	Deore	Deore	Deore	XT	42
Pedale	Aluminium MTB	Nabe hinten	Nexus 8-Gang	Alfine 8-Gang	Alfine 11-Gang	Deore	XT	
Steuersatz	1 1/8" Ahead, Aluminium, silber	Kurbelgarnitur	Freilauf	Freilauf	Freilauf	Deore	XT	
			42	42	42	48/36/26	48/36/26	
		Kettenschutz	-	-	-	-	-	-

EOS

Seite 29

Lenker	Renn, schwarz	Schaltung	105 2x12 24-Gang	105 2x12 Di2 24-Gang	Ultegra 2x12 Di2 24-Gang
Vorbau	1 1/8" Ahead, Aluminium, schwarz	Schaltwerk	105	105 Di2	Ultegra Di2
Sattel	Selle Italia Flite	Umwerfer	105	105 Di2	Ultegra Di2
Sattelstütze	Patent Aluminium, schwarz	Schalter	105	105 Di2	Ultegra Di2
Beleuchtung	ohne			wireless	wireless
Gepäckträger	ohne	Bremse vorn	105 Disc	105 Disc	Ultegra Disc
Schutzbleche	ohne	Bremse hinten	105 Disc	105 Disc	Ultegra Disc
Bereifung	Conti GP5000 32-622	Bremsgriffe	105	105	Ultegra
Felgen	Radiale	Nabe vorn	R7070 Disc	R7070 Disc	R7070 Disc
Speichen	Niro DD Race	Nabe hinten	R7070 Disc	R7070 Disc	R7070 Disc
Ständer	ohne	Kurbelgarnitur	105 50/34	105 50/34	Ultegra 50/34
Pedale	ohne				
Steuersatz	Acros, 1 1/8" Ahead, Aluminium, schwarz				

TRIBOS

Seite 31

Lenker	Renn, schwarz	Schaltung	GRX 22-Gang	Rohloff 14-Gang
Vorbau	1 1/8" Ahead, Aluminium, schwarz	Schaltwerk	GRX 810	-
Sattel	Selle Italia Flite	Umwerfer	GRX 810	-
Sattelstütze	Patent Aluminium, schwarz	Schalter	GRX 810	Rival mit Rohbox
Beleuchtung	ohne			TRP Spyre Disc
Gepäckträger	ohne	Bremse vorn	RS785 Disc	TRP Spyre Disc
Schutzbleche	ohne	Bremse hinten	RS785 Disc	Rival
Bereifung	Schwalbe Smart Sam 44-622	Bremsgriffe	GRX 810	R7070 Disc
Felgen	Disc only	Nabe vorn	R7070 Disc	Rohloff DB
Speichen	Niro DD Race	Nabe hinten	R7070 Disc	OEM Speedhub
Ständer	ohne	Kurbelgarnitur	RX600	Truvativ 42
Pedale	ohne		46/30	
Steuersatz	1 1/8" Ahead, Aluminium, schwarz			

TRAIL

Seite 33

Lenker	Low Riser, schwarz	Schaltung	XT 1x12-Gang	Rohloff 14-Gang	Pinion C1.12 12-Gang	Pinion P1.18 18-Gang
Vorbau	bySchulz, schwarz	Schaltwerk	XT	-	-	-
Sattel	Selle Italia Flite	Umwerfer	-	-	-	-
Sattelstütze	Patent, schwarz	Schalter	2-Finger	Drehgriff	Drehgriff	Drehgriff
Beleuchtung	ohne		Rapidfire XT	Rohloff	Pinion	Pinion
Gepäckträger	ohne	Bremse vorn	XT Disc-Brake	Deore Disc-Brake	Deore Disc-Brake	Deore Disc-Brake
Schutzbleche	ohne	Bremse hinten	XT Disc-Brake	Deore Disc-Brake	Deore Disc-Brake	Deore Disc-Brake
Bereifung	26": Schwalbe Racing Ralph 54-559	Bremsgriffe	XT Disc-Brake	Deore Disc-Brake	Deore Disc-Brake	Deore Disc-Brake
	27,5": Schwalbe Smart Sam 54-584	Nabe vorn	XT Disc	XT Disc	XT Disc	XT Disc
	29": Schwalbe Smart Sam 54-622	Nabe hinten	XT Disc	Rohloff DB	Novatec Disc	Novatec Disc
Felgen	Disc only, schwarz	Kurbelgarnitur	XT 30	OEM Speedhub	Singlespeed, schwarz	Singlespeed, schwarz
Speichen	Niro DD Race, schwarz			Truvativ 38	Pinion 30	Pinion 30
Ständer	ohne					
Pedale	ohne					
Steuersatz	1 1/8" Ahead, Aluminium, schwarz					



KOSMOS HYBRID

Seite 37

Lenker	Riser, schwarz mit Ergo-Griffen
Vorbau	1 1/8" Ahead, silber
Sattel	Selle Royal Freccia Athletic, m/w
Sattelstütze	Patent Aluminium, schwarz
Beleuchtung	vorn LED Tagfahr-Standlicht IQ-XS E-Bike hinten LED Leuchtstreifen Line Plus E-Bike
Gepäckträger	Tubus Logo, schwarz
Schutzbleche	B65 mit Secu-Clip, schwarz
Bereifung	Conti Urban 50-584
Felgen	Disc only, Hohlkammer
Speichen	Niro DD Race
Ständer	Hinterbauständer
Pedale	Aluminium, mit Rillenkugellager
Steuersatz	1 1/8" Ahead, Aluminium, schwarz

Schaltung	XT Di2 11-Gang
Schaltwerk	Shimano XT Di2
Motor	EP600 / EP801
Schalter	Di2 Daumenschalter Firebolt
Bremse vorn	XT Disc
Bremse hinten	XT Disc
Bremssgriffe	XT
Nabe vorn	XT Disc
Nabe hinten	XT Disc
Kettenschutz	-

Rohloff 14-Gang	-
	EP600 / EP801
	Drehgriff
	Rohloff
	Deore Disc
	Deore Disc
	Deore Disc
	XT Disc
	Rohloff DB
	OEM Speedhub
	-

RANGER HYBRID

Seite 38

Lenker	Moon, Micro Alloy Steel, schwarz, Ergo-Griffe
Vorbau	1 1/8" Ahead, Alu, schwarz
Sattel	Selle Royal Wave
Sattelstütze	Patent Aluminium, schwarz
Beleuchtung	vorn LED Tagfahr-Standlicht IQ-XS E-Bike hinten LED Leuchtstreifen Line Plus E-Bike
Gepäckträger	Racktime Addit (28"), Foldit (26")
Schutzbleche	SKS 53 mit Secu-Clip, schwarz
Bereifung	Continental Urban 42-622 Continental Contact 47-559
Felgen	Hohlkammer, doppelt geöst
Speichen	vorn Niro 2 mm, hinten Niro DD
Ständer	Hinterbauständer
Pedale	Alu mit Rillenkugellager
Steuersatz	1 1/8" Ahead, Aluminium, schwarz

Schaltung	Nexus Di2 5-Gang
Schaltwerk	-
Motor	EP600 / EP801
Schalter	Di2 Daumentaster
Bremse vorn	Magura HS 22
Bremse hinten	Magura HS 22
Bremssgriffe	Magura HS 22
Nabe vorn	Deore
Nabe hinten	Nexus Di2 5-Gang
Kettenschutz	Horn, schwarz

Alfine Di2 8-Gang	-
	EP600 / EP801
	Di2
	Daumentaster
	Magura HS 22
	Magura HS 22
	Magura HS 22
	Magura HS 22
	Magura HS 22
	Deore
	Alfine Di2 8-Gang
	Horn, schwarz

Alfine Di2 11-Gang	-
	EP600 / EP801
	Di2
	Daumentaster
	Magura HS 22
	Magura HS 22
	Magura HS 22
	Magura HS 22
	Magura HS 22
	Deore
	Alfine Di2 11-Gang
	Rohloff CC
	OEM Speedhub
	Horn, schwarz

XT Di2 11-Gang	Shimano XT Di2
	EP600 / EP801
	Di2 Daumenschalter
	Firebolt
	Magura HS 22
	Magura HS 22
	Magura HS 22
	Magura HS 22
	XT
	XT
	Horn, schwarz

TOUROS HYBRID

Seite 39

Lenker	Moon, Micro Alloy Steel, schwarz, Ergo-Griffe
Vorbau	1 1/8" Ahead, Alu, schwarz
Sattel	Selle Royal Wave
Sattelstütze	Patent Aluminium, schwarz
Beleuchtung	vorn LED Tagfahr-Standlicht IQ-XS E-Bike hinten LED Leuchtstreifen Line Plus E-Bike
Gepäckträger	Racktime Addit, schwarz
Schutzbleche	SKS 53 mit Secu-Clip, schwarz
Bereifung	Conti Urban 50-622
Felgen	Hohlkammer, doppelt geöst
Speichen	vorn Niro 2 mm, hinten Niro DD
Ständer	Hinterbauständer
Pedale	Alu mit Rillenkugellager
Steuersatz	1 1/8" Ahead, Aluminium, schwarz

Schaltung	Nexus Di2 5-Gang
Schaltwerk	-
Motor	EP600 / EP801
Schalter	Di2 Daumentaster
Bremse vorn	Magura HS 22
Bremse hinten	Magura HS 22
Bremssgriffe	Magura HS 22
Nabe vorn	Deore
Nabe hinten	Nexus Di2 5-Gang
Kettenschutz	-

Alfine Di2 8-Gang	-
	EP600 / EP801
	Di2
	Daumentaster
	Magura HS 22
	Magura HS 22
	Magura HS 22
	Magura HS 22
	Magura HS 22
	Deore
	Alfine Di2 8-Gang
	-

Alfine Di2 11-Gang	-
	EP600 / EP801
	Di2
	Daumentaster
	Magura HS 22
	Magura HS 22
	Magura HS 22
	Magura HS 22
	Magura HS 22
	Deore
	Alfine Di2 11-Gang
	Rohloff CC
	OEM Speedhub
	-

XT Di2 11-Gang	Shimano XT Di2
	EP600 / EP801
	Di2 Daumenschalter
	Firebolt
	Magura HS 22
	Magura HS 22
	Magura HS 22
	Magura HS 22
	XT
	XT
	-

QUIRL HYBRID

Seite 40

Lenker	Moon, Micro Alloy Steel, schwarz, Ergo-Griffe
Vorbau	1 1/8" Ahead, Alu, schwarz
Sattel	Selle Royal Wave
Sattelstütze	Patent Aluminium, schwarz
Beleuchtung	vorn LED Tagfahr-Standlicht IQ-XS E-Bike hinten LED Leuchtstreifen Line Plus E-Bike
Gepäckträger	Racktime Foldit, schwarz
Schutzbleche	SKS mit Secu-Clip, schwarz
Bereifung	Schwalbe Big Apple 55-406
Felgen	Big Bull, Hohlkammer, doppelt geöst
Speichen	vorn Niro 2 mm, hinten Niro DD
Ständer	Hinterbauständer
Pedale	Alu mit Rillenkugellager
Steuersatz	1 1/8" Ahead, Aluminium, schwarz

Schaltung	Nexus Di2 5-Gang
Schaltwerk	-
Motor	EP600 / EP801
Schalter	Di2 Daumentaster
Bremse vorn	Magura HS 22
Bremse hinten	Magura HS 22
Bremssgriffe	Magura HS 22
Nabe vorn	Deore
Nabe hinten	Nexus Di2 5-Gang
Kettenschutz	-

Alfine Di2 8-Gang	-
	EP600 / EP801
	Di2
	Daumentaster
	Magura HS 22
	Magura HS 22
	Magura HS 22
	Magura HS 22
	Magura HS 22
	Deore
	Alfine Di2 8-Gang
	-

Alfine Di2 11-Gang	-
	EP600 / EP801
	Di2
	Daumentaster
	Magura HS 22
	Magura HS 22
	Magura HS 22
	Magura HS 22
	Magura HS 22
	Deore
	Alfine Di2 11-Gang
	Rohloff CC
	OEM Speedhub
	-

XT Di2 14-Gang	Shimano XT Di2
	EP600 / EP801
	Drehgriff
	Rohloff
	Magura HS 22
	Magura HS 22
	Magura HS 22
	Magura HS 22
	Deore
	Rohloff CC
	OEM Speedhub
	-



POTSDAM HYBRID

Lenker	Moon, Micro Alloy Steel, schwarz, Ergo-Griffe	Schaltung	Nexus Di2 5-Gang	Alfine Di2 8-Gang	Alfine Di2 11-Gang	Rohloff 14-Gang
Vorbau	1 1/8" Ahead, Alu, schwarz		-	-	-	-
Sattel	Selle Royal Wave	Schaltwerk	-	-	-	-
Sattelstütze	Patent Aluminium, schwarz	Motor	EP600 / EP801	EP600 / EP801	EP600 / EP801	EP600 / EP801
Beleuchtung	vorn LED Tagfahr-Standlicht IQ-XS E-Bike hinten LED Leuchtstreifen Line Plus E-Bike	Schalter	Di2	Di2	Di2	Drehgriff
Gepäckträger	Racktime Addit, schwarz (28") Racktime Foldit, schwarz (26")	Bremse vorn	Daumentaster Magura HS 22	Daumentaster Magura HS 22	Daumentaster Magura HS 22	Rohloff Magura HS 22
Schutzbleche	SKS 65 mit Secu-Clip, schwarz	Bremse hinten	Magura HS 22	Magura HS 22	Magura HS 22	Magura HS 22
Bereifung	Schwalbe Big Apple 55-622 / 55-559	Bremsgriffe	Magura HS 22	Magura HS 22	Magura HS 22	Magura HS 22
Felgen	Big Bull, Hohlkammer, doppelt geöst	Nabe vorn	Deore	Deore	Deore	Deore
Speichen	vorn Niro 2 mm, hinten Niro DD	Nabe hinten	Nexus Di2 5-Gang	Alfine Di2 8-Gang	Alfine Di2 11-Gang	Rohloff CC
Ständer	Hinterbauständer	Kettenschutz	Horn, schwarz	Horn, schwarz	Horn, schwarz	OEM Speedhub
Pedale	Aluminium, mit Rillenkugellager					Horn, schwarz
Steuersatz	1 1/8" Ahead, Aluminium, silber					

DUBLIN HYBRID

Lenker	Trekking, MAS, schwarz, Ergo-Griffe	Schaltung	Nexus Di2 5-Gang	Alfine Di2 8-Gang	Alfine Di2 11-Gang	Rohloff 14-Gang
Vorbau	1 1/8" Ahead, Alu, schwarz		-	-	-	-
Sattel	Brooks B67, Leder, honig	Schaltwerk	-	-	-	-
Sattelstütze	Patent Aluminium, schwarz	Motor	EP600 / EP801	EP600 / EP801	EP600 / EP801	EP600 / EP801
Beleuchtung	vorn LED Tagfahr-Standlicht IQ-XS E-Bike hinten LED Leuchtstreifen Line Plus E-Bike	Schalter	Di2	Di2	Di2	Drehgriff
Gepäckträger	Racktime Addit, schwarz	Bremse vorn	Daumentaster Magura HS 22	Daumentaster Magura HS 22	Daumentaster Magura HS 22	Rohloff Magura HS 22
Schutzbleche	SKS 53 mit Secu-Clip, schwarz	Bremse hinten	Magura HS 22	Magura HS 22	Magura HS 22	Magura HS 22
Bereifung	Conti Contact 47-622	Bremsgriffe	Magura HS 22	Magura HS 22	Magura HS 22	Magura HS 22
Felgen	Hohlkammer, doppelt geöst	Nabe vorn	Deore	Deore	Deore	Deore
Speichen	vorn Niro 2 mm, hinten Niro DD	Nabe hinten	Nexus Di2 5-Gang	Alfine Di2 8-Gang	Alfine Di2 11-Gang	Rohloff CC
Ständer	Hinterbauständer	Kettenschutz	Horn, schwarz	Horn, schwarz	Horn, schwarz	OEM Speedhub
Pedale	Alu mit Rillenkugellager					Horn, schwarz
Steuersatz	1 1/8" Ahead, Aluminium, schwarz					
Sonstiges	Lenkungsdämpfer montiert					

DELTA HYBRID

Lenker	Trekking, MAS, schwarz, Ergo-Griffe	Schaltung	Nexus Di2 5-Gang	Alfine Di2 8-Gang	Alfine Di2 11-Gang	Rohloff 14-Gang
Vorbau	1 1/8" Ahead, Alu, schwarz		-	-	-	-
Sattel	Selle Royal Komfort Coast	Schaltwerk	-	-	-	-
Sattelstütze	Patent Aluminium, schwarz	Motor	EP600 / EP801	EP600 / EP801	EP600 / EP801	EP600 / EP801
Beleuchtung	vorn LED Tagfahr-Standlicht IQ-XS E-Bike hinten LED Leuchtstreifen Line Plus E-Bike	Schalter	Di2	Di2	Di2	Drehgriff
Gepäckträger	Racktime Addit, schwarz	Bremse vorn	Daumentaster Magura HS 22	Daumentaster Magura HS 22	Daumentaster Magura HS 22	Rohloff Magura HS 22
Schutzbleche	SKS 65 mit Secu-Clip, schwarz	Bremse hinten	Magura HS 22	Magura HS 22	Magura HS 22	Magura HS 22
Bereifung	Schwalbe Big Apple 55-622	Bremsgriffe	Magura HS 22	Magura HS 22	Magura HS 22	Magura HS 22
Felgen	Big Bull, Hohlkammer, doppelt geöst	Nabe vorn	Deore	Deore	Deore	Deore
Speichen	vorn Niro 2 mm, hinten Niro DD	Nabe hinten	Nexus Di2 5-Gang	Alfine Di2 8-Gang	Alfine Di2 11-Gang	Rohloff CC
Ständer	Hinterbauständer	Kettenschutz	Horn, schwarz	Horn, schwarz	Horn, schwarz	OEM Speedhub
Pedale	Alu mit Rillenkugellager					Horn, schwarz
Steuersatz	1 1/8" Ahead, Aluminium, schwarz					

MERANO HYBRID

Lenker	Trekking, MAS, schwarz, Ergo-Griffe	Schaltung	Nexus Di2 5-Gang	Alfine Di2 8-Gang	Alfine Di2 11-Gang	Rohloff 14-Gang
Vorbau	1 1/8" Ahead, Alu, schwarz		-	-	-	-
Sattel	Selle Royal Wave	Schaltwerk	-	-	-	-
Sattelstütze	Patent Aluminium, schwarz	Motor	EP600 / EP801	EP600 / EP801	EP600 / EP801	EP600 / EP801
Beleuchtung	vorn LED Tagfahr-Standlicht IQ-XS E-Bike hinten LED Leuchtstreifen Line Plus E-Bike	Schalter	Di2	Di2	Di2	Drehgriff
Gepäckträger	Racktime Addit, schwarz (28") Racktime Foldit, schwarz (26")	Bremse vorn	Daumentaster Magura HS 22	Daumentaster Magura HS 22	Daumentaster Magura HS 22	Rohloff Magura HS 22
Schutzbleche	SKS 53 mit Secu-Clip, schwarz	Bremse hinten	Magura HS 22	Magura HS 22	Magura HS 22	Magura HS 22
Bereifung	Conti Contact 47-559 / 47-622	Bremsgriffe	Magura HS 22	Magura HS 22	Magura HS 22	Magura HS 22
Felgen	Hohlkammer, doppelt geöst	Nabe vorn	Deore	Deore	Deore	Deore
Speichen	vorn Niro 2 mm, hinten Niro DD	Nabe hinten	Nexus Di2 5-Gang	Alfine Di2 8-Gang	Alfine Di2 11-Gang	Rohloff CC
Ständer	Hinterbauständer	Kettenschutz	Horn, schwarz	Horn, schwarz	Horn, schwarz	OEM Speedhub
Pedale	Aluminium, mit Rillenkugellager					Horn, schwarz
Steuersatz	1 1/8" Ahead, Aluminium, schwarz					



TRAIL HYBRID

Seite 47

Lenker	Xtasy, schwarz
Vorbau	bySchulz, schwarz
Sattel	Selle Italia Flite
Sattelstütze	Patent, schwarz
Beleuchtung	ohne
Gepäckträger	ohne
Schutzbleche	ohne
Bereifung	27,5": Schwalbe Smart Sam 54-584 29": Schwalbe Smart Sam 54-622
Felgen	Disc only, schwarz
Speichen	Niro DD Race, schwarz
Ständer	ohne
Pedale	ohne
Steuersatz	Acros Tapered, schwarz

Schaltung	XT Di2 11-Gang
Schaltwerk	Shimano XT Di2
Motor	EP801
Schalter	Di2 Daumenschalter Firebolt
Bremse vorn	XT Disc
Bremse hinten	XT Disc
Bremsgriffe	XT
Nabe vorn	XT Disc
Nabe hinten	XT Disc
Kettenschutz	-

Rohloff	14-Gang
-	EP600 / EP801
-	Drehgriff
-	Rohloff
-	Deore Disc
-	Deore Disc
-	Deore Disc
-	XT Disc
-	Rohloff DB
-	OEM Speedhub
-	-

TRIBOS HYBRID

Seite 49

Lenker	Renn, schwarz
Vorbau	1 1/8" Ahead, Aluminium, schwarz
Sattel	Selle Italia Flite
Sattelstütze	Patent Aluminium, schwarz
Beleuchtung	ohne
Gepäckträger	ohne
Schutzbleche	ohne
Bereifung	Conti Double Fighter 50-584 III
Felgen	Disc only
Speichen	Niro DD Race
Ständer	ohne
Pedale	ohne
Steuersatz	1 1/8" Ahead, Aluminium, schwarz

Schaltung	XT Di2 11-Gang
Schaltwerk	Shimano XT Di2
Motor	EP801
Schalter	Ultegra Di2
Bremse vorn	RS785 Disc
Bremse hinten	RS785 Disc
Bremsgriffe	Ultegra Di2
Nabe vorn	XT Disc
Nabe hinten	XT Disc
Kettenschutz	-

Nexus Di2	5-Gang
-	EP600 / EP801
-	Ultegra Di2
-	RS785 Disc
-	RS785 Disc
-	Ultegra Di2
-	XT Disc
-	Nexus Di2 5-Gang Disc
-	-





ERGONOMIE

MIT VERMESSUNG ZUM BESTRAD

Ohne das richtige Maß ist alles nichts. Mit wie viel Fahrspaß und Leichtigkeit Sie auf Ihrem neuen Patria fahren, hängt von der Anpassung an Ihre Körpermaße ab. Unsere Patria-Fachhändler benutzen deshalb eine besondere Messmaschine: **den Velochecker.**

Sowohl der Fahrspaß als auch die Leichtigkeit, mit der Sie auf Ihrem neuen Patria fahren werden, hängen von der richtigen Anpassung des Rades an Ihre Körpermaße ab. Patria-Fachhändler benutzen deshalb den **Velochecker**: Eine Messmaschine, mit der sich vor dem Rahmenbau die für Sie idealen Rahmendimensionen ermitteln lassen.

In diesem Katalogteil vermitteln wir Ihnen das entsprechende Wissen möglichst transparent, das unterscheidet die Arbeit mit dem Velochecker von anderen am Markt befindlichen Mess-Systemen.

RAHMENHÖHE

Der Velochecker ist so gestaltet, dass die Maße aus der Patria-Rahmentabelle (siehe S. 72) mit Hilfe der aufgeprägten Skalen einstellbar sind. Zusätzlich können auch die verschiedenen Sitzrohrwinkel realisiert werden. Da die Sitzposition auf dem Fahrrad wesentlich von der Wahl der Lenkerform abhängt, können auf dem Velochecker auch verschiedene Lenker ausprobiert werden.

Wenn Sie sich für ein bestimmtes Rad entschieden haben, beginnt die Arbeit mit dem Velochecker.

Unser Grundgedanke bei PATRIA:

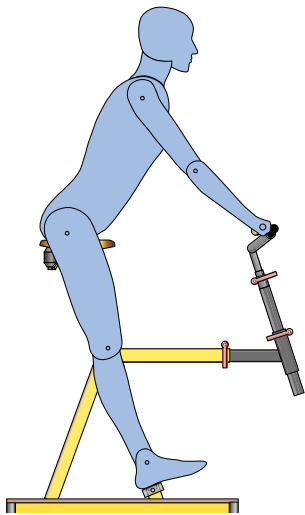
Das Fahrrad soll an den Menschen angepasst werden und nicht umgekehrt.

Wir haben jedem Fahrradmodell im Katalog eine Sitzhaltung zugeordnet. Dementsprechend sollten Sie anhand ihrer bevorzugten Fahrweise und Sitzposition Ihr neues Fahrrad auswählen.



Zunächst wird bei Ihrem neuen Rad die Rahmenhöhe festgelegt. Bei anderen Herstellern endet an dieser Stelle meist schon der Anpassungsprozess.

Bei Patria beginnt er hier erst. Denn die Rahmenhöhe allein sagt nur wenig darüber aus, wie gut Ihnen Ihr neues Fahrrad passen wird. Eine Faustregel lautet: Wählen Sie bei Diamantrahmen die Rahmenhöhe so, dass Sie über dem Rad stehend noch zwei bis drei Finger breit Luft zum Schritt haben. Wollen Sie eine gefederte Sattelstütze bzw. eine Teleskopstütze verbauen, wählen Sie passend zur Stütze eine kleinere Rahmenhöhe. Alle weiteren Maße werden angepasst.



Ferse aufs Pedal

SATTELHÖHE

Die Sattelhöhe entscheidet, ob Sie effektiv und mit wenig Ermüdung treten können. Ein zu tief justierter Sattel kostet Kraft und kann Ihr Kniegelenk schädigen. Als Faustregel sollten Sie bei durchgestrecktem Bein Ihre Ferse auf das unten stehende Pedal stellen können. Da sich die Stellung des Beckens je nach Sitzposition ändert, führen Sie diesen Test in der angestrebten Fahrhaltung durch.

FUSSPOSITION

Setzen Sie den Ballen auf das Pedal und treten Sie locker und rund. **Wenn Ihr Fuß die niedrigste Pedalstellung durchläuft, sollte Ihr Becken nicht kippen**, sonst ist der Sattel zu hoch. Treten Sie nicht mit Mittelfuß oder Ferse. Sollten Sie dies gewohnt sein, waren Sie bisher mit zu niedrigem Sattel unterwegs. Ihre Muskeln arbeiten am effektivsten, wenn sie mit dem Vorfuß treten und das Bein dabei fast vollständig gestreckt wird. Außerdem kann sich das Sprunggelenk seitlich bewegen und die ebenfalls seitliche Bewegung des Kniegelenks wieder auffangen. Diese findet immer statt, denn das Kniegelenk selbst ist leicht schräg. Erlaubt die Fußstellung keine seitliche Bewegung im Sprunggelenk, wird diese Bewegung des Knies zwanghaft verhindert, was zu Knieproblemen führen kann.

KNIEWINKEL UND KURBELLÄNGE

Nun wird der Kniewinkel in oberer Pedalstellung getestet. Ab der Ein-Uhr-Stellung bringen Sie Kraft für den Antrieb aufs Pedal. **Dabei sollte der Kniewinkel nie kleiner als 90° sein**, um die Kniescheibe nicht mit zu hoher Last gegen die Gelenkflächen zu drücken. Der Kniewinkel wird außerdem durch die Kurbellänge bestimmt. Sie sollte maximal ein Fünftel der Beinlänge betragen, sonst wird der Kniewinkel zu eng. Standardkurbeln mit 170 mm sind für die meisten Menschen mit mindestens 80 cm Beinlänge geeignet (ca. 170 cm Körpergröße).

Kleinere Menschen fahren oft mit relativ hohem Sattel. Dabei wird in

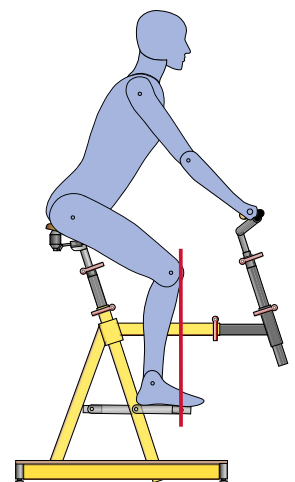
der tiefen Pedalposition mit stark gestrecktem Fuß gefahren, was oft nicht stört, jedoch ein Kompromiss zur Verhinderung eines engen Kniewinkels in der oberen Pedalposition ist. Wir empfehlen stattdessen kürzere Kurbeln, was bei Schaltung mit 1-fach Kettenblatt möglich ist.

POSITION ZUM TRETLAGER

Kürzere Kurbeln müssen bei der Suche nach der richtigen Geometrie berücksichtigt werden, sie erfordern eine entsprechend höhere Sattelhöhe. Am Velochecker lassen sich Kurbellängen von 150 bis 175 mm einstellen.

Neben der Sattelhöhe ist auch die Sattelposition gegenüber dem Tretlager für sinnvollen Krafteinsatz relevant. Sitzt man zu weit hinter dem Tretlager, schiebt man das Pedal, statt es mit dem Körpergewicht nach unten zu bewegen.

Die Sattelposition wird mit dem Knielot bestimmt. Es ist eine gedachte Senkrechte durch die Mitte der Kniescheibe bei waagerechter Kurbelposition. **Dieses Lot sollte durch die Pedalachse und das Großzehengrundgelenk fallen und die Sattelposition entsprechend justiert werden.** Reicht der Verstellbereich von Sattelstütze und Sattel nicht aus, sollte der Rahmen mit einem anderen Sitzrohrwinkel gebaut werden.



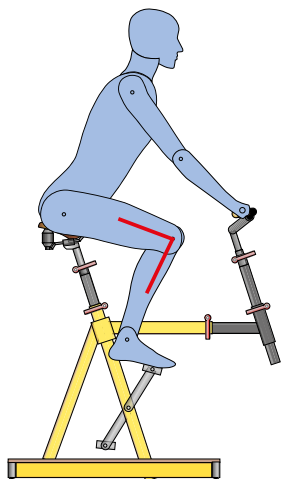
Knielot

Bei sehr sportlicher Fahrweise und Sitzposition (Lenker 10 – 13 cm unter Sattelhöhe), sollte das Knielot 2 – 3 cm vor der Pedalachse liegen. Dadurch öffnet sich der Winkel zwischen Oberkörper und Oberschenkel, was die Atmung und die Blutversorgung der Beine verbessert. Bei zu flachem Sitzwinkel arbeitet die Oberschenkelmuskulatur nicht im Gleichgewicht, die Rückseite übt stärkeren Zug aus. Dadurch kippt das Becken nach hinten, Rundrückenhaltung und Beschwerden der Halswirbelsäule können die Folge sein.

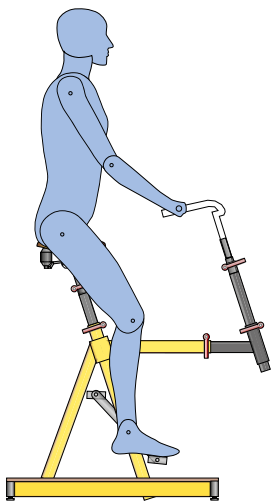
Ist die Sattelposition (und die Höhe) bestimmt, darf sie nicht mehr verändert werden, da sie für effektiven Antrieb unerlässlich ist. Es folgt die Einstellung der Sitzposition.

HOLLAND-SITZHALTUNG

Die Holland-Sitzhaltung ist betont aufrecht. Die Arme sollten nicht zum Abstützen des Oberkörpers verwendet werden, demzufolge befinden sich die Hände relativ tief und dicht am Körper. Durch diese Handhaltung wird die Oberkörpermuskulatur ähnlich wie



Kniewinkel



Holland

beim Reiten oder dem aufrechten Gang gefordert. Die Wirbelsäule hat dabei die natürliche S-Form und ist in der Lage, Stöße abzufedern. Gute gefederte Sättel oder Sattelstützen können dies unterstützen. **Als Test lohnt es, den Lenker loszulassen.** Der Oberkörper sollte sich dabei kaum bewegen. Ändert er unter der Last seine Position, war die Lenkerposition noch nicht tief bzw. nah genug. Mit einem kürzeren Vorbau oder einem anders geformten Lenker kommen die Hände noch tiefer und dichter an den Fahrer.

Eine hohe Handhaltung bedeutet nicht automatisch einen geraden

Rücken, da die Hände einen Teil der Haltearbeit übernehmen. Dies führt zu rundem Rücken und Schulter- oder Nackenproblemen. Außerdem kann die Wirbelsäule Stöße nicht mehr optimal abfedern.

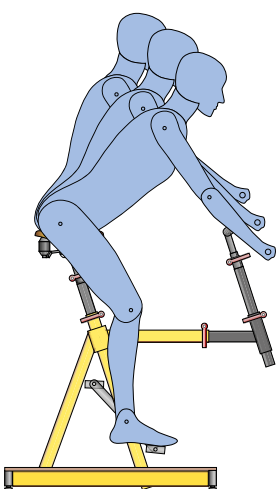
GENEIGTE SITZHALTUNGEN

Auch hier ist die S-Form der Wirbelsäule entscheidend für eine entspannte und rüchenschonende Sitzhaltung. Oberhalb des Beckens, im Bereich der Lendenwirbelsäule, ist der Rücken nach innen gewölbt. Es entsteht ein natürliches Hohlkreuz (Lendenlordose). Sie ermöglicht den Rückenstrecker-muskeln, den Oberkörper geneigt zu halten, ohne dass man sich auf den Händen abstützen muss. Die mögliche Neigung ist stark vom Trainingszustand dieser Muskeln abhängig. Bei schwacher Muskulatur sollte eine höhere Lenkerposition gewählt werden, die jedoch nicht mehr als 15 cm über der Satteloberfläche liegen sollte.

Je trainierter die Rückenstrecker, umso geneigter die Sitzposition. **Radfahren in richtiger Haltung ist bestes Training für die Rückenmuskulatur.**

Die Rückenstrecker werden zusätzlich zur Haltearbeit am Oberkörper auch durch das Gegenhalten der Beinkraft und die Beckenstabilisierung trainiert. Die gestreckte Rückenhaltung kann nur bei richtiger Lenkerposition gehalten werden. **Zwischen Oberkörper und Oberarmen sollte ein rechter Winkel entstehen, nur so können Oberarme und Schultermuskulatur genügend Stützkraft aufbringen.**

Wird dieser Winkel durch zu geringen Lenker-Sattel-Abstand kleiner, wirkt der Körper dem entgegen und drückt den Schulterbereich nach hinten weg.



Komfort, Dynamik, Speed

Dabei muss der Kopf in den Nacken gelegt werden, die Arme werden durchgestreckt und die Lendenlordose aufgehoben. Die Rückenmuskulatur kann den Oberkörper nicht mehr tragen, die Last muss von Armen und Händen geleistet werden. Die entstehenden Handgelenkprobleme sind meist Rückenprobleme. Unglücklicherweise suggeriert diese Kompensationshaltung, das Fahrrad sei zu lang, weil die Arme gestreckt sind und der Kopf im Nacken liegt. Das Gegenteil ist der Fall.

RAHMENLÄNGE

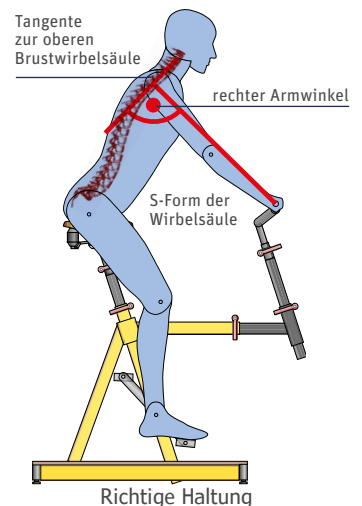
Den Abstand Sattel – Lenker variiert man durch verschiedene Vorbaulängen und Lenkerformen. Reicht dies nicht aus, kann der Rahmen auch mit einer anderen Oberrohrlänge gebaut werden. Mit S-förmiger Wirbelsäule und rechtwinklig anliegenden Armen sollte man in der Lage sein, mit leicht angewinkelten Armen ohne hohe Belastung der Hände auf dem Rad zu sitzen.

Gestreckte Arme und „einrastende“ Ellenbögen sind ein Zeichen für zu hohe Last auf den Händen. Hier kann die Rückenmuskulatur noch nicht kräftig genug für diese Sitzposition sein. Man kann den Lenker etwas höher stellen, dabei sollte der Abstand zwischen Sattel und Lenker aber nicht verändert werden.

TEST

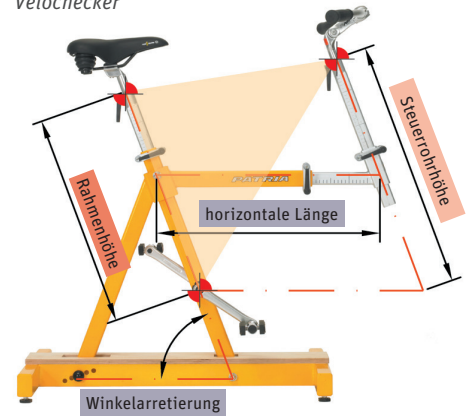
Öffnen Sie in der eingestellten Sitzhaltung die Hände und führen sie seitlich vom Lenker weg. Wenn Sie weiter ruhig und mit gleicher Oberkörperhaltung treten können, ist diese Sitzposition auch für längere Strecken geeignet.

Eine neue Sitzposition kann sich ungewohnt anfühlen, doch Haltungen und Bewegungen sind erlern- und trainierbar. Wichtig ist das Erkennen von Zusammenhängen und Fehlhaltungen (runder Rücken). Bei regelmäßiger Fahrt in der neuen Haltung werden Hand- und Rückenprobleme bald der Vergangenheit angehören. Bei Sitzproblemen mit der richtigen Rückenhaltung probieren Sie bitte einen anderen Sattel beim Fachhändler. Der für Sie ungeeignete Sattel sollte nicht eine schlechte Sitzhaltung diktieren, unter der Ihr Rücken leiden würde.



Modell / Rahmenform (alphabetisch sortiert)	Rahmenhöhe (cm)	horizontale Länge (cm)	Steuerröhrenhöhe (cm)	Winklarretierung (°)	Oberrohr direkt (cm)	Sitzwinkel (°)	Lenkwinkel (°)	Nachlauf (mm)	Tretlagerhöhe (mm)	Radstand (mm)	Hinterbauhöhe (mm)	Überstandhöhe ¹⁾ (mm)
Ranger Hybrid 28" Diamant	50	57,5	61,9	72	55,2	72,0	71,0	63	285	1096	480	787
Ranger Hybrid 28" Diamant	54	59,0	63,9	72	57,0	72,0	71,0	63	285	1112	480	815
Ranger Hybrid 28" Diamant	58	60,5	66,9	72	58,7	72,0	71,0	63	285	1128	480	848
Ranger Hybrid 28" Diamant	62	62,0	69,8	72	60,4	72,0	71,0	63	285	1143	480	882
Ranger Hybrid 28" XL Diamant	66	65,0	73,3	72	63,5	72,0	71,0	63	290	1186	490	923
Ranger Hybrid 28" XL Diamant	70	67,0	77,3	72	65,4	72,0	71,0	63	290	1206	490	961
Roadster Diamant	50	56,6	58,6	74	54,3	74,0	72,0	54	285	1048	435	774
Roadster Diamant	53	57,8	59,6	74	55,8	74,0	72,0	54	285	1060	435	793
Roadster Diamant	56	59,0	61,6	74	57,1	74,0	72,0	54	285	1072	435	817
Roadster Diamant	59	60,2	63,6	74	58,5	74,0	72,0	54	285	1084	435	841
Roadster Diamant	62	61,4	65,6	74	59,8	74,0	72,0	54	285	1096	435	865
Terra Diamant	48	56,5	58,2	72	54,6	72,0	72,0	50	286	1071	465	755
Terra Diamant	50	57,5	60,2	72	55,6	72,0	72,0	50	286	1081	465	774
Terra Diamant	54	59,0	63,2	72	57,3	72,0	72,0	50	286	1096	465	808
Terra Diamant	58	60,5	66,2	72	59,0	72,0	72,0	50	286	1111	465	841
Terra Diamant	62	62,0	70,2	72	60,5	72,0	72,0	50	285	1126	465	879
Terra XL Diamant	66	64,5	70,7	72	63,6	72,0	72,0	49	290	1173	485	910
Terra XL Diamant	70	66,5	73,7	72	65,8	72,0	72,0	49	290	1193	485	943
Terra Trapez Cross	45	55,0	58,2	72	52,7	72,0	72,0	50	285	1056	465	526
Terra Trapez Cross	47	56,0	58,2	72	53,9	72,0	72,0	50	285	1066	465	536
Terra Trapez Cross	51	57,5	60,2	72	55,8	72,0	72,0	50	286	1081	465	554
Terra Trapez Cross	55	58,9	62,2	72	57,7	72,0	72,0	50	286	1095	465	573
Terra Trapez Cross	59	60,5	66,2	72	59,2	72,0	72,0	50	286	1111	465	593
Touros + T. Hybrid Diamant	50	58,1	63,4	72	55,8	72,0	71,0	63	286	1089	465	805
Touros + T. Hybrid Diamant	54	59,6	66,4	72	57,4	72,0	71,0	63	286	1104	465	838
Touros + T. Hybrid Diamant	58	61,1	69,4	72	59,0	72,0	71,0	63	286	1120	465	872
Touros + T. Hybrid Diamant	62	62,5	72,4	72	60,6	72,0	71,0	63	286	1134	465	905
Touros + T. Hybrid Trapez Cross	46	56,7	61,4	72	54,1	72,0	71,0	63	286	1074	465	548
Touros + T. Hybrid Trapez Cross	50	58,1	64,4	72	55,7	72,0	71,0	63	286	1089	465	567
Touros + T. Hybrid Trapez Cross	54	59,6	67,4	72	57,2	72,0	71,0	63	286	1104	465	587
Touros + T. Hybrid Trapez Cross	58	61,1	70,4	72	58,9	72,0	71,0	63	286	1120	465	605
Trail 26"	41	57,5	63,3	74	54,5	73,0	70,0	79	305	1059	425	764
Trail 26"	45	59,5	63,3	74	56,3	73,0	70,0	79	305	1078	425	783
Trail 26"	49	61,5	63,4	74	58,4	73,0	70,0	79	305	1097	425	802
Trail 26"	53	63,5	65,4	74	60,6	73,0	70,0	79	305	1118	425	831
Trail 27,5"	45	59,5	65,9	74	56,3	73,0	70,0	84	305	1088	440	795
Trail 27,5"	49	61,5	67,4	74	58,2	73,0	70,0	84	305	1108	440	821
Trail 27,5"	53	63,5	68,9	74	60,2	73,0	70,0	84	305	1128	440	847
Trail 29"	45	59,9	70,1	74	56,8	73,5	70,0	90	310	1102	450	827
Trail 29"	49	61,6	70,9	74	58,1	73,5	70,5	87	305	1110	450	844
Trail 29"	53	63,2	71,3	74	59,6	73,0	71,0	84	305	1114	450	864
Trail 27,5" Hybrid Diamant	45	59,5	66,0	74	56,3	73,0	70,0	84	305	1103	455	799
Trail 27,5" Hybrid Diamant	49	61,6	67,0	74	58,1	73,0	70,0	84	305	1123	455	823
Trail 27,5" Hybrid Diamant	53	63,6	68,5	74	60,1	73,0	70,0	84	305	1143	455	849
Trail 29" Hybrid Diamant	45	59,9	69,8	74	56,8	73,5	70,0	91	310	1122	470	828
Trail 29" Hybrid Diamant	49	61,6	70,6	74	58,1	73,5	70,5	87	304	1130	470	846
Trail 29" Hybrid Diamant	53	63,2	71,0	74	59,5	73,0	71,0	84	305	1134	470	866
Tribos 27,5" Diamant	43	52,5	57,5	74	49,7	74,0	71,0	68	285	1010	435	737
Tribos 27,5" Diamant	46	54,0	59,5	74	51,2	74,0	71,0	68	285	1025	435	761
Tribos 27,5" Diamant	49	55,5	61,5	74	52,6	74,0	71,0	68	285	1040	435	785
Tribos 27,5" Diamant	52	57,0	63,5	74	54,1	74,0	71,0	68	285	1055	435	809
Tribos 28" Diamant	49	55,5	61,5	74	52,6	74,0	71,0	74	285	1048	450	785
Tribos 28" Diamant	52	57,0	63,5	74	54,2	74,0	71,0	74	285	1063	450	809
Tribos 28" Diamant	55	58,5	65,5	74	55,7	74,0	71,0	74	285	1078	450	833
Tribos 28" Diamant	58	60,0	67,5	74	57,2	74,0	71,0	74	285	1093	450	857
Tribos 27,5" Hybrid Diamant	49	57,5	62,3	74	54,5	74,0	71,0	75	290	1075	455	794
Tribos 27,5" Hybrid Diamant	52	59,0	63,8	74	56,1	74,0	71,0	75	290	1090	455	815
Tribos 27,5" Hybrid Diamant	55	60,5	65,2	74	57,7	74,0	71,0	75	290	1105	455	837
Tribos 27,5" Hybrid Diamant	58	62,0	66,7	74	59,4	74,0	71,0	75	290	1121	455	859
Trondheim Diamant	50	57,5	60,3	72	55,5	72,5	72,5	52	286	1052	445	776
Trondheim Diamant	53	58,6	60,3	72	57,3	72,5	72,5	52	286	1064	445	791
Trondheim Diamant	56	59,7	63,3	72	58,4	72,4	72,4	52	286	1075	445	819
Trondheim Diamant	60	60,9	66,3	72	59,8	72,4	72,4	53	286	1087	445	853
Trondheim Diamant	63	62,1	69,3	72	61,0	72,4	72,4	53	286	1100	445	882
Trondheim Trapez	47	56,3	60,3	72	53,9	72,4	72,4	52	286	1040	445	537
Trondheim Trapez	50	57,5	60,3	72	55,5	72,5	72,5	52	286	1052	445	555
Trondheim Trapez	53	58,5	63,3	72	56,6	72,5	72,5	52	286	1063	445	574
Trondheim Trapez	57	59,7	66,3	72	58,0	72,4	72,4	52	286	1075	445	594

Velochecker

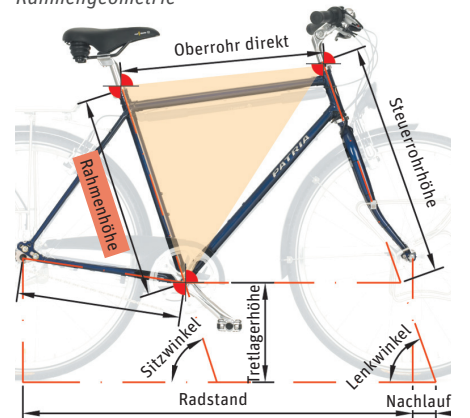


Die Maßtabelle wird durch die neben stehenden Abbildungen erläutert (Velochecker und Rahmengeometrie). Für die Sitzhaltung wesentlich sind drei Punkte des Rahmens:

1. Tretlager,
2. Sattelmuffe,
3. Steuerkopf.

Mit den Verstellmöglichkeiten des Velocheckers können die Koordinaten dieser Rahmenpunkte genau abgebildet werden. Die in der Velochecker-Abbildung bemaßten Einstellwerte sind in der Tabelle farblich hinterlegt. Die Rahmengeometrie ist in der Abbildung des Fahrrades bemaßt. Ihre Werte können ebenfalls der Tabelle entnommen werden. Zur Vorgehensweise mit dem Velochecker schauen Sie bitte in den Bereich Ergonomie ab S. 68.

Rahmengeometrie



Impressum

Kleinebenne GmbH, PATRIA Fahrräder

Hansastraße 22, 33818 Leopoldshöhe

Telefon +49 (0) 52 02.98 38 33

Mail kontakt@patria.net

Web www.patria.net

Geschäftsführer: Dipl. Wirt.-Ing. (FH) Jochen Kleinebenne

Fotos: Patrick Piecha, Kevin Meyer

Studio: patrick pantze images

Texte und Konzept: Britta Fecke

Druck: Bösmann Medien und Druck GmbH & Co.KG

Technische Verbesserungen und Änderungen vorbehalten und möglich. Die Wirkung der Farben kann im Druck nicht immer naturgetreu wiedergegeben werden. Leichte Abweichungen sind daher möglich.

1) Überstandhöhe: bei Diamantrahmen die Höhe des Oberrohres, dort wo etwa der Schritt ist, wenn man darüber steht. Bei anderen Rahmenformen ist die Angabe der tiefste Punkt im Durchstieg, meistens dort, wo Oberrohr und Sitzrohr verbunden sind.



Kleinebenne GmbH
PATRIA Fahrräder

Hansastraße 22
33818 Leopoldshöhe
Telefon +49 (0) 52 02.98 38 33
Mail kontakt@patria.net
Web www.patria.net

Geschäftsführer
Dipl. Wirt.-Ing. (FH) Jochen Kleinebenne